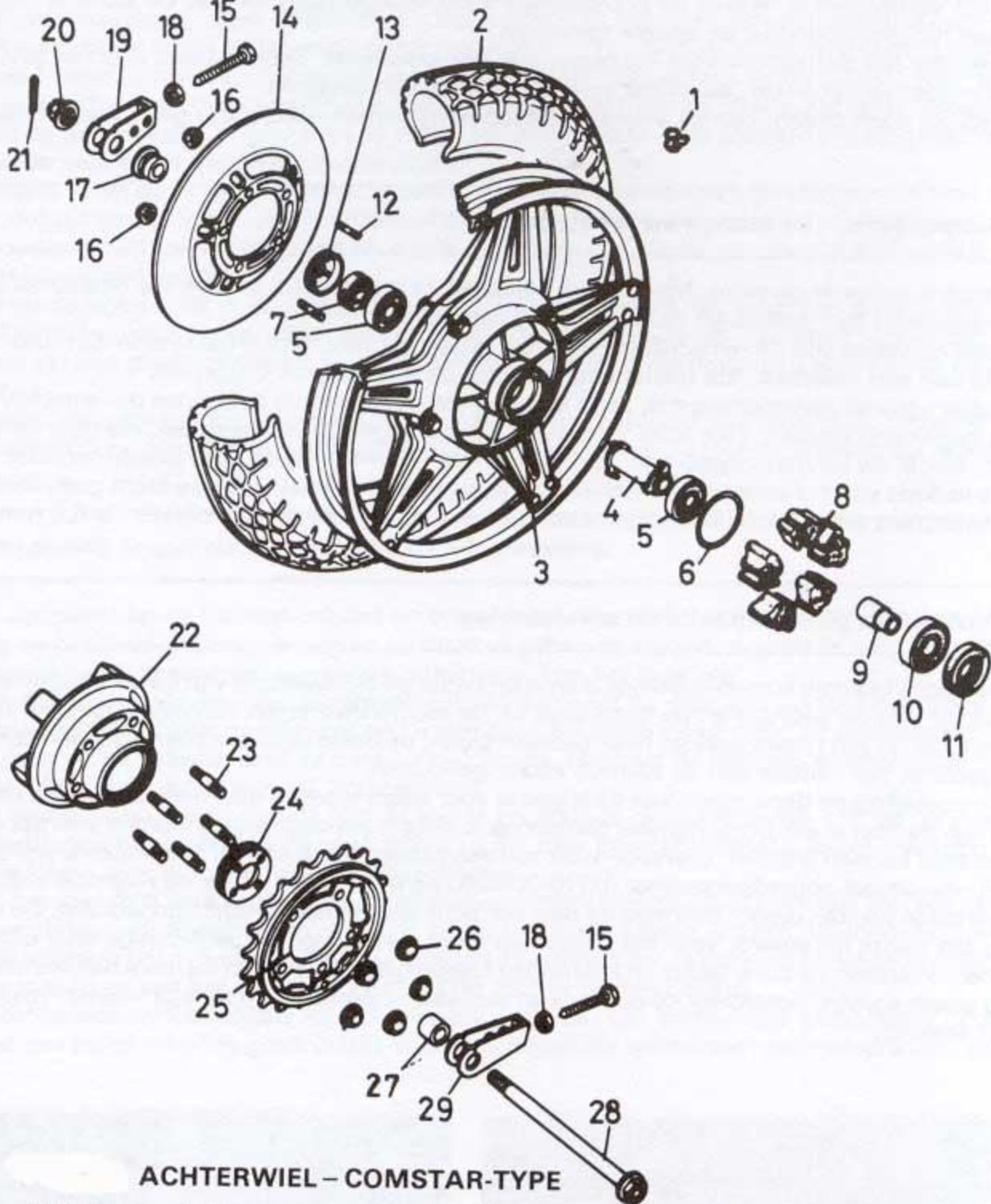


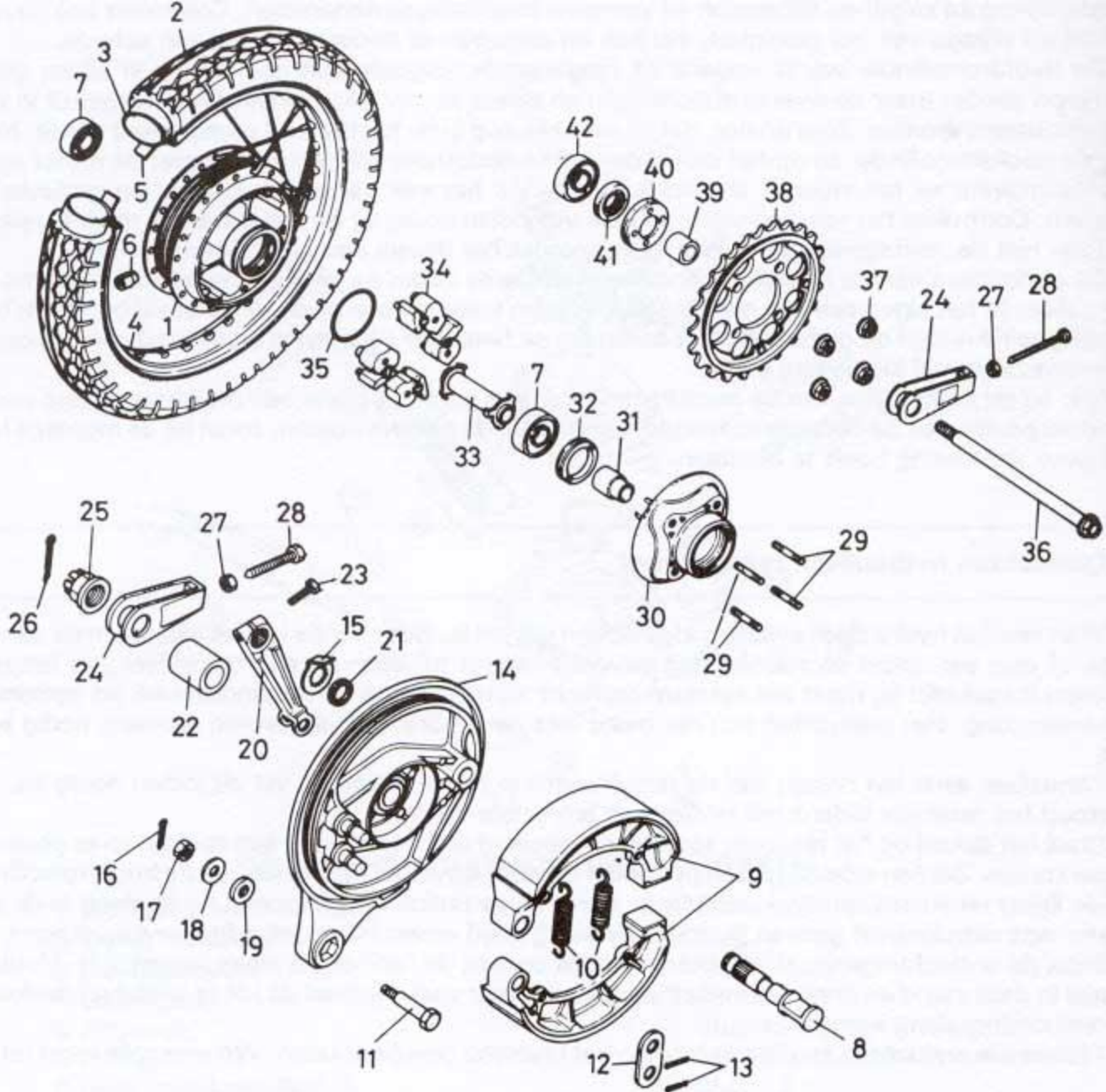
ACHTERVORK – 1980 CB750K EN CB750F

- | | |
|----------------------------------|------------------------|
| 1 Achtervork | 7 Smeernippel |
| 2 Rubber bus – 2 st. | 8 Lager – 2 st. |
| 3 Aanslag kettingspanner – 2 st. | 9 Kraagdrukking |
| 4 Achtervorkas | 10 Inwendige tussenbus |
| 5 Ring | 11 Stofkeerring |
| 6 Moer | |



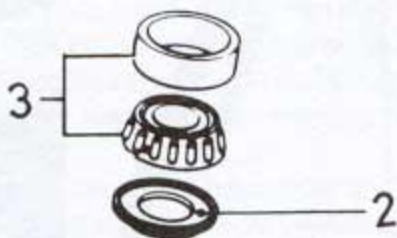
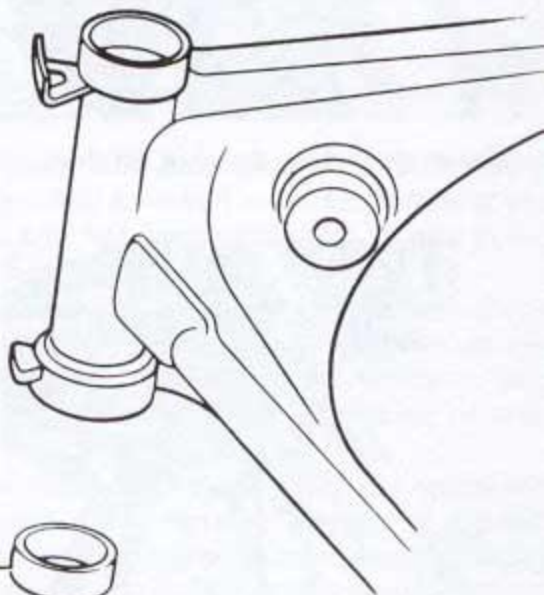
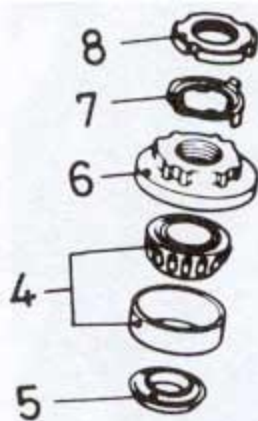
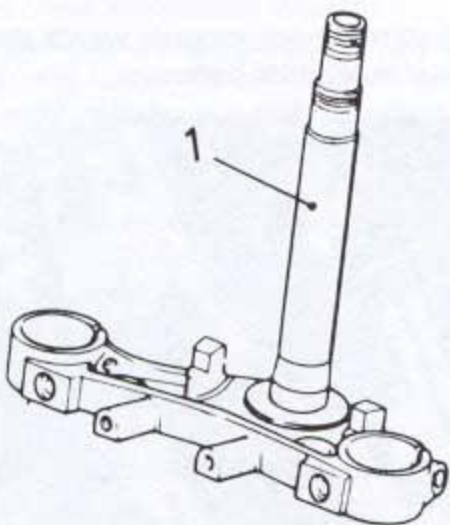
ACHTERWIEL - COMSTAR-TYPE

- | | |
|------------------------|---------------------------|
| 1 Balansgewicht | 16 Moer - 5 st. |
| 2 Band | 17 Tussenbus |
| 3 Wiel | 18 Borgmoer - 2 st. |
| 4 Tussenbus | 19 Rechter kettingspanner |
| 5 Lager - 2 st. | 20 Kroonmoer |
| 6 O-ring | 21 Splitpen |
| 7 Oliekeerring | 22 Naaf kettingtandwiel |
| 8 Dempingsblok - 5 st. | 23 Tapeind - 5 st. |
| 9 Bus | 24 Lagerborgringmoer |
| 10 Lager | 25 Kettingtandwiel achter |
| 11 Oliekeerring | 26 Moer - 5 st. |
| 12 Tapeind - 5 st. | 27 Tussenbus |
| 13 Stofkeerring | 28 Wielas |
| 14 Remschijf | 29 Linker kettingspanner |
| 15 Stelbout - 2 st. | |



ACHTERWIEL - GESPAAKT TYPE

- | | | |
|----------------------|---------------------------|---------------------------|
| 1 Naaf | 19 Ring | 37 Moer - 4 st. |
| 2 Band | 20 Remsleutel | 38 Kettingtandwiel achter |
| 3 Binnenband | 21 Afdichting | 39 Kraagbus |
| 4 Velg | 22 Tussenbus | 40 Lagerborgring |
| 5 Velglint | 23 Klembout | 41 Oliekeerring |
| 6 Balansgewicht | 24 Kettingspanner - 2 st. | 42 Lager |
| 7 Lager - 2 st. | 25 Kroonmoer | |
| 8 Remnok | 26 Splitpen | |
| 9 Remschoen - 2 st. | 27 Borgmoer - 2 st. | |
| 10 Veer - 2 st. | 28 Stelbout - 2 st. | |
| 11 Bout | 29 Tapeind - 4 st. | |
| 12 Borgplaat | 30 Flens kettingtandwiel | |
| 13 Splitpen - 2 st. | 31 Bus | |
| 14 Remankerplaat | 32 Lagerborgring | |
| 15 Slijtageindicator | 33 Tussenbus | |
| 16 Splitpen | 34 Dempingsblok - 4 st. | |
| 17 Moer | 35 O-ring | |
| 18 Ring | 36 Wielas | |

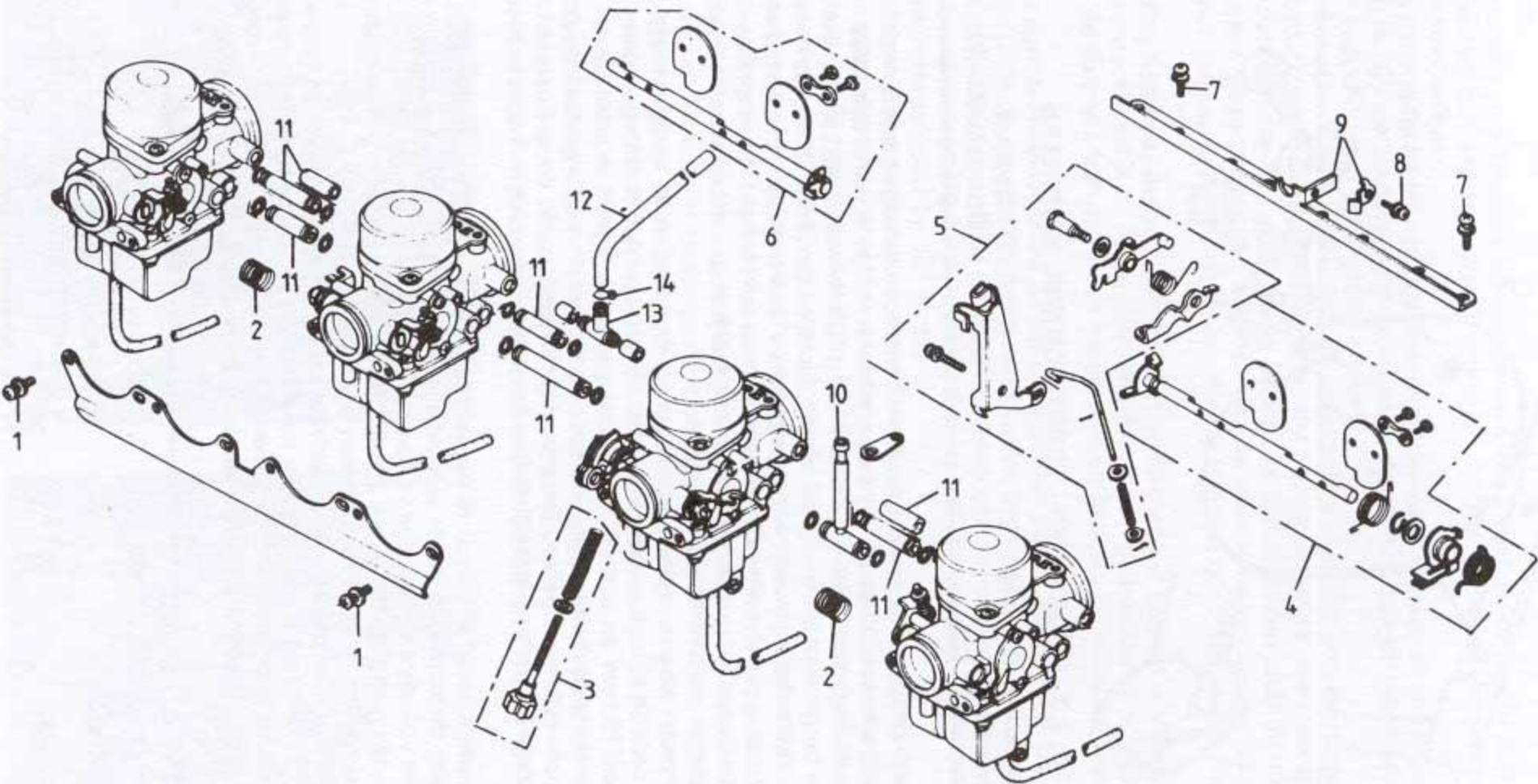


ONDERDELEN BALHOOFD - 1980-MODELLEN

- 1 Socketbuis
- 2 Stofring
- 3 Onderste conische lager
- 4 Bovenste conische lager

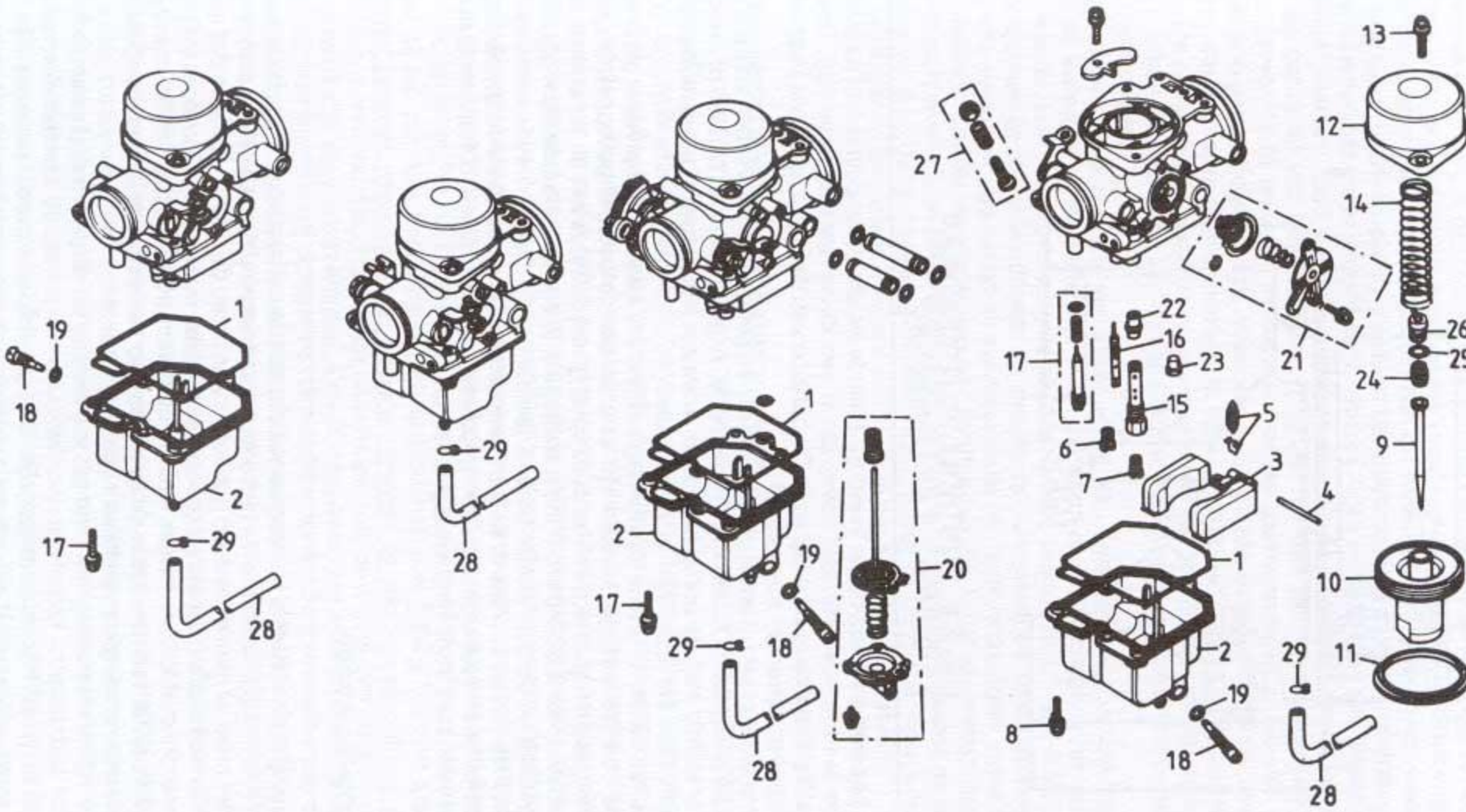
- 5 Vetkeerring
- 6 Lagerstelmoer
- 7 Borgplaat
- 8 Borgmoer

Ontstekingsstelsel	CB750	CB900	
Type	CDI-ontsteking (capacitor discharge)		
Ontstekingstijdstip			
Laat bij stationair draaien	10° voor BDP	10° voor BDP	
Vervroegd	30° voor BDP bij 6000 t/m	28,5° voor BDP bij 3100 t/m	
Bougies	CB750	CB750 (USA)	CB900
Merk	NGK of ND	NGK of ND	NGK of ND
Type	DR8ES-L of X24ESR-U	D8EA of X24ES-U	DR-8ES of X27ESR-U
Elektrodenafstand	0,6-0,7 mm	0,6-0,7 mm	0,6-0,7 mm
Aanhaalkoppels			
Onderdeel			
Bout automatische vervroeger		2,1-2,5 kgfm	
Bougies		1,2-1,9 kgfm	



CARBURATEURKOPPELING

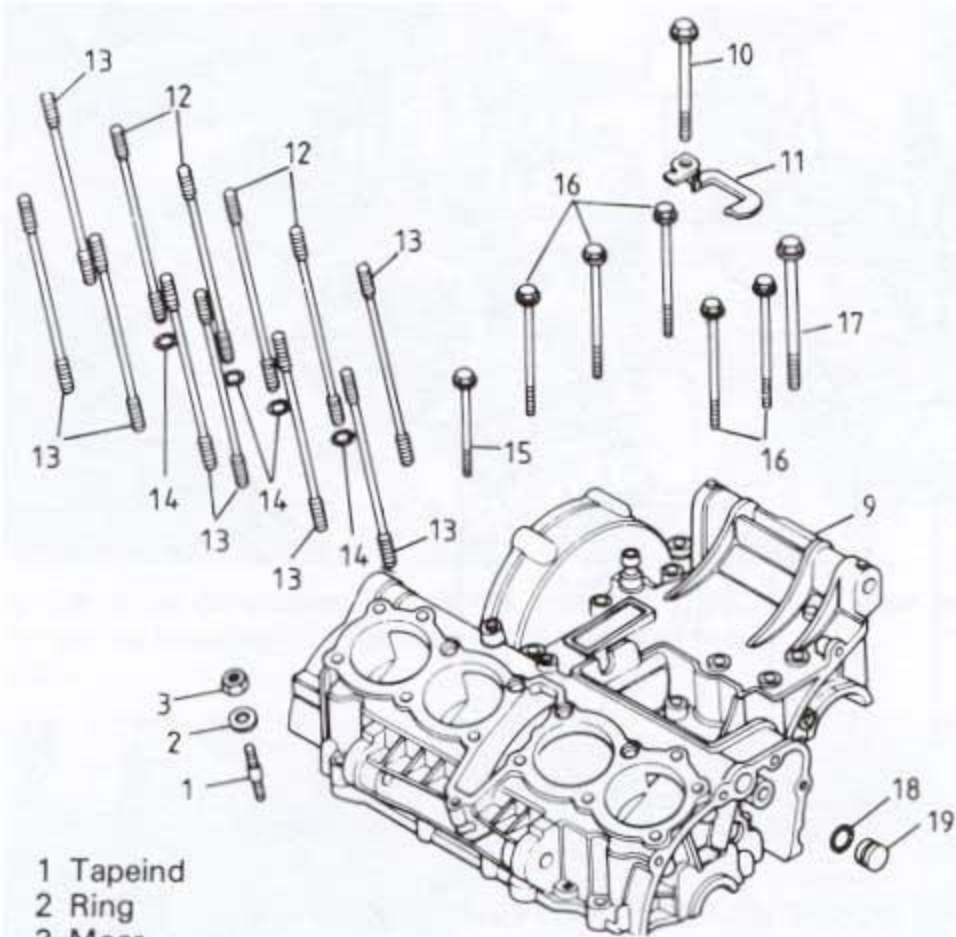
- 1 Pakking vlotterbak – 4 st.
- 2 Vlotterbak – 4 st.
- 3 Vlotter – 4 st.
- 4 Vlotterscharnierpen – 4 st.
- 5 Vlotternaald met clip – 4 st.
- 6 Primaire hoofdsproeier – 4 st.
- 7 Secundaire hoofdsproeier – 4 st.
- 8 Schroef met ring – 16 st.
- 9 Sproeiernaald – 4 st.
- 10 Vacuümzuiger – 4 st.
- 11 Pakking – 4 st.
- 12 Carburateurdeksel – 4 st.
- 13 Schroef met ring – 8 st.
- 14 Veer – 4 st.
- 15 Naaldsproeierhouder – 4 st.
- 16 Hoofdverstuur – 4 st.
- 17 Mengselstelschroef – 4 st.
- 18 Aftapschroef – 4 st.
- 19 O-ring – 4 st.
- 20 Acceleratiepomp
- 21 Luchtafsluitklep – 4 st.
- 22 Naaldsproeier – 4 st.
- 23 Plug stationaire sproeiers – 4 st.
- 24 Naaldzitting – 4 st.
- 25 Ring – 4 st.
- 26 Naaldborg – 4 st.
- 27 Synchronisatieschroef – 4 st.
- 28 Aftapleiding – 4 st.
- 29 Klem – 4 st.



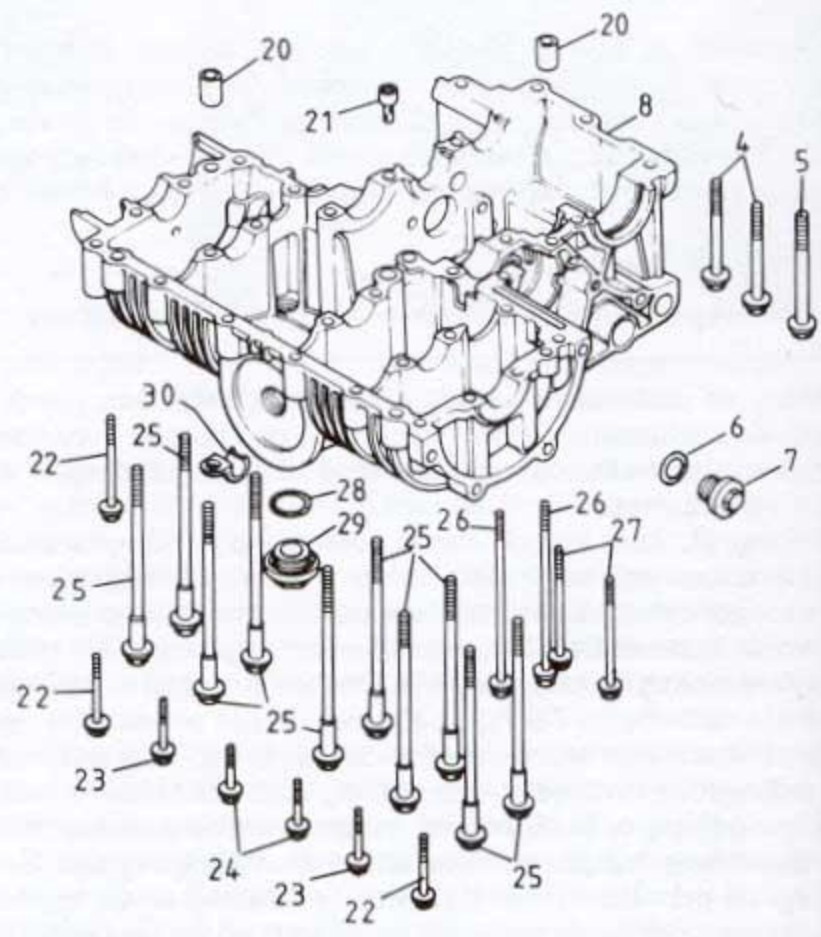
CARBURATEURS – EERSTE CB750K-MODELLEN

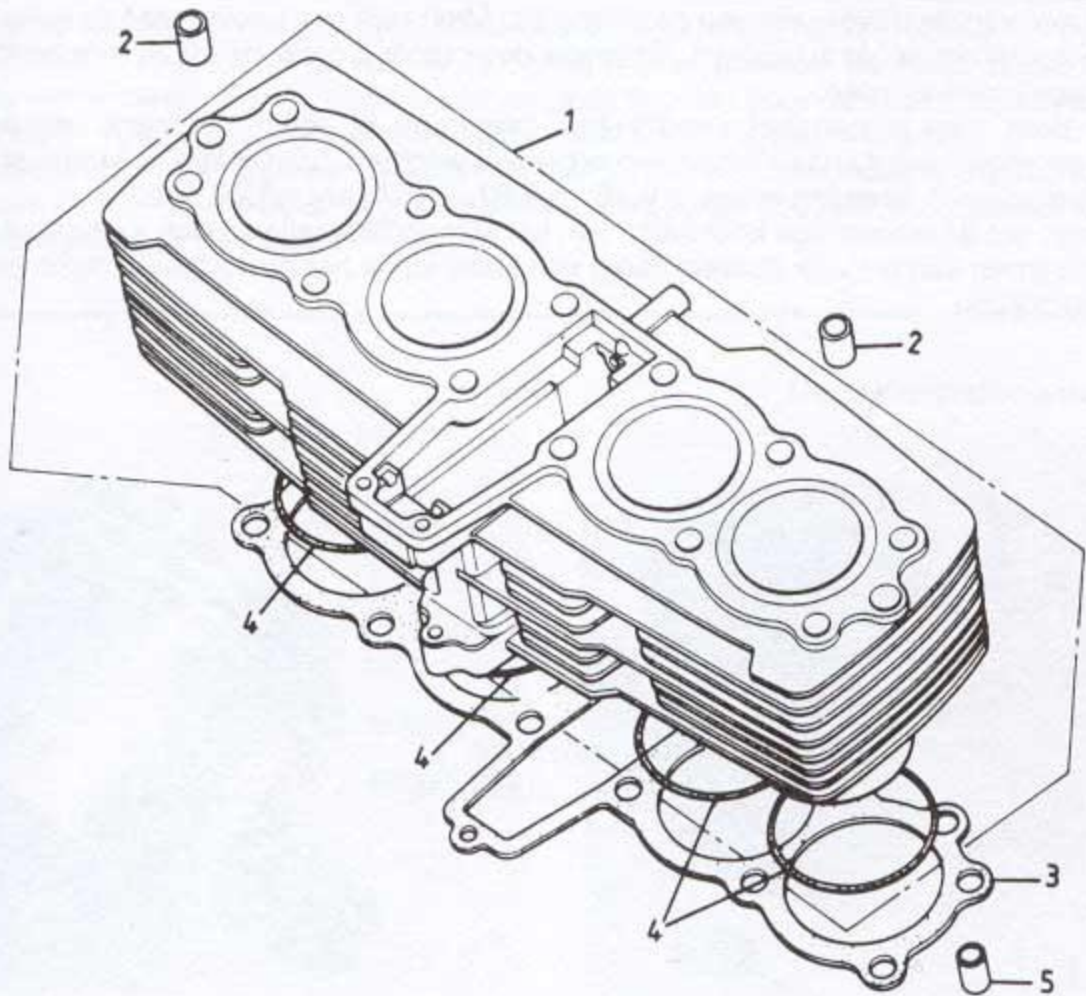
- 1 Schroef met ring – 8 st.
- 2 Veer – 2 st.
- 3 Gasklepaanslagschroef
- 4 Chokegroep
- 5 Bediening choke
- 6 Choke
- 7 Schroef met ring – 8 st.

- 8 Schroef met ring
- 9 Montagesteun
- 10 T-stuk
- 11 Benzinedoorvoerbuis
- 12 Benzineslang
- 13 T-stuk
- 14 Klem



- 1 Tapeind
- 2 Ring
- 3 Moer
- 4 Bout - 2 st.
- 5 Bout
- 6 Afdichtring
- 7 Plug oliekanal
- 8 Ondercarter
- 9 Bovencarter
- 10 Bout - 3 st.
- 11 Dekplaat
- 12 Tapeind - 4 st.
- 13 Tapeind - 8 st.
- 14 O-ring - 4 st.
- 15 Bout - 4 st.
- 16 Bout - 5 st.
- 17 Bout
- 18 O-ring
- 19 Plug
- 20 Paspn - 2 st.
- 21 Oliesproeier
- 22 Bout - 4 st.
- 23 Bout - 2 st.
- 24 Bout - 2 st.
- 25 Bout - 10 st.
- 26 Bout - 3 st.
- 27 Bout - 2 st.
- 28 O-ring
- 29 Aftapplug
- 30 Kabelklem





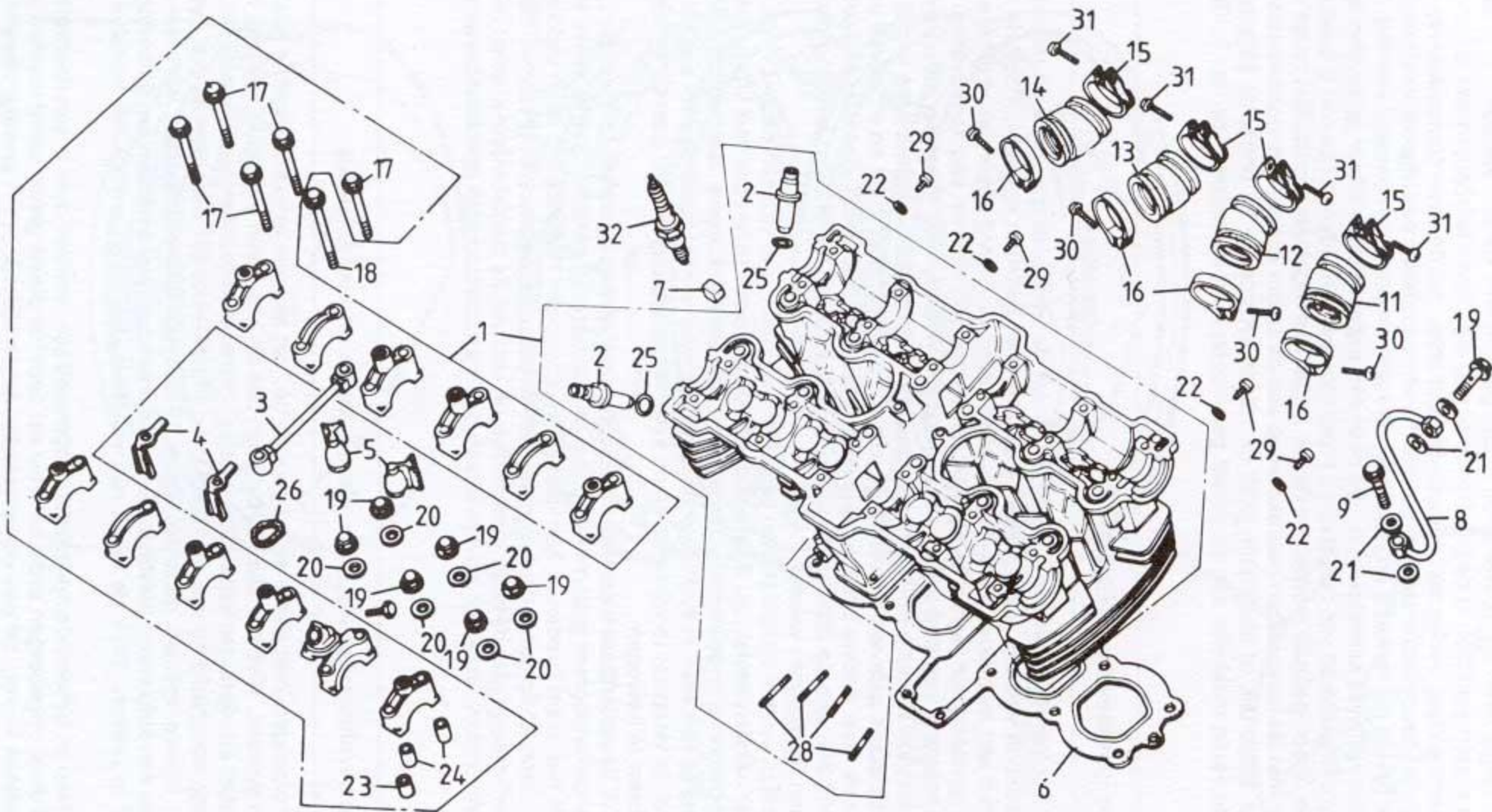
CILINDERBLOK – EERSTE CB750K-MODELLEN

1 Cilinderblok
2 Paspes – 2 st.

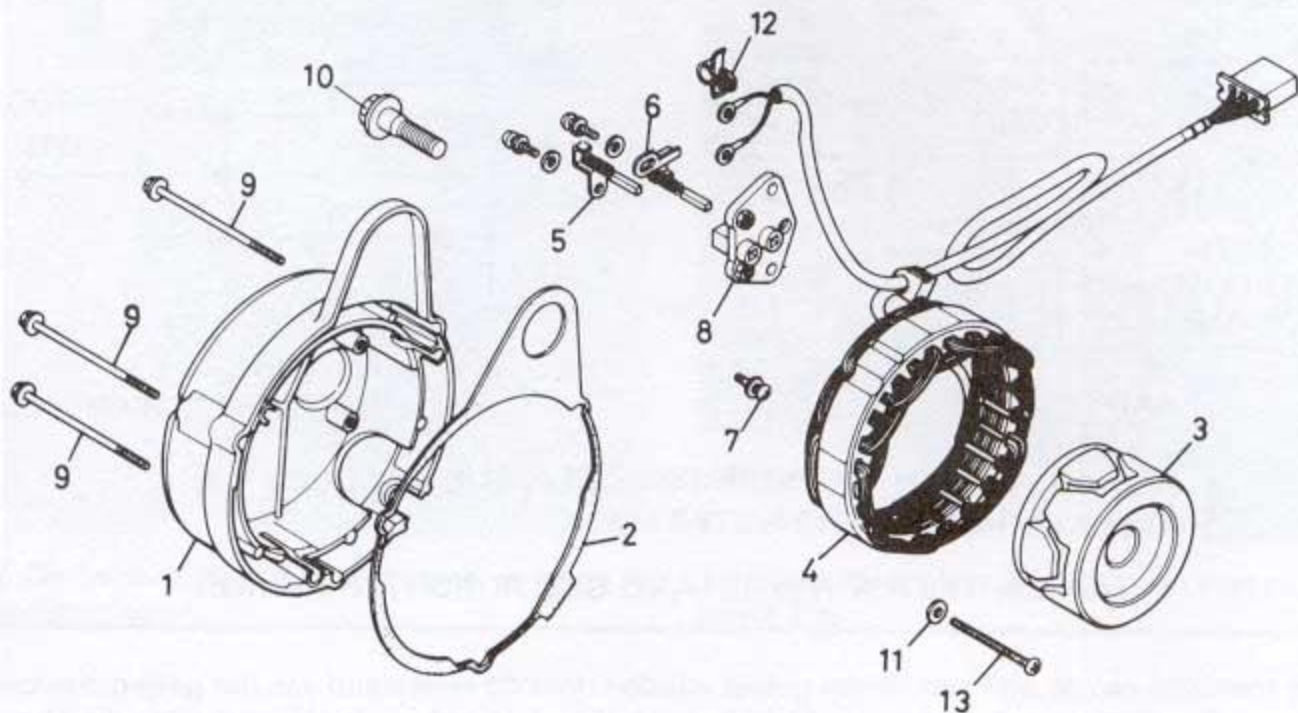
3 Cilindervoetpakking
4 O-ring – 4 st.

5 Paspes – 2 st.

- | | |
|----------------------------|-------------------------|
| 1 Cilinderkop | 17 Bout – 22 st. |
| 2 Klepgeleider – 16 st. | 18 Bout – 2 st. |
| 3 Olie-doorvoerleiding | 19 Dopmoer – 12 st. |
| 4 Oliegeleideplaat – 2 st. | 20 Afdichtring – 12 st. |
| 5 Oliegeleideblok | 21 Afdichtring – 4 st. |
| 6 Cilinderkoppakking | 22 Afdichtring – 4 st. |
| 7 Dempingrubber – 8 st. | 23 Paspén |
| 8 Toevoerleiding | 24 Paspén – 23 st. |
| 9 Banjobout | 25 O-ring |
| 10 Banjobout | 26 Tapeind – 8 st. |
| 11 Inlaatbuis carburateur | 27 Bout |
| 12 Inlaatbuis carburateur | 28 Tapeind – 8 st. |
| 13 Inlaatbuis carburateur | 29 Schroef – 4 st. |
| 14 Inlaatbuis carburateur | 30 Schroef – 4 st. |
| 15 Slangklem – 4 st. | 31 Schroef – 4 st. |
| 16 Slangklem – 4 st. | 32 Bougies – 4 st. |



ONDERDELEN CILINDERKOP



ONDERDELEN DYNAMO

1 Carterdeksel

2 Pakking

3 Rotor

4 Stator

5 Borstel A

6 Borstel B

7 Schroef met ring – 2 st.

8 Borstelhouder

9 Bout – 3 st.

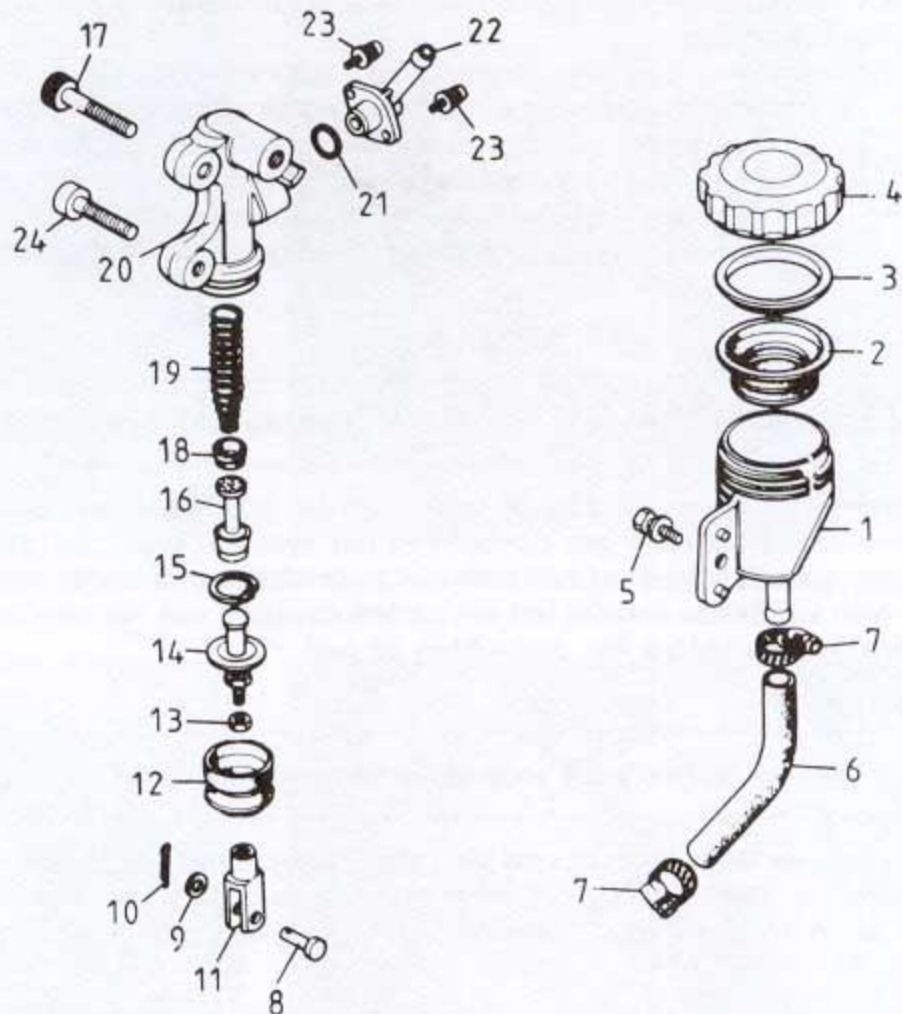
10 Bout

11 Ring – 3 st.

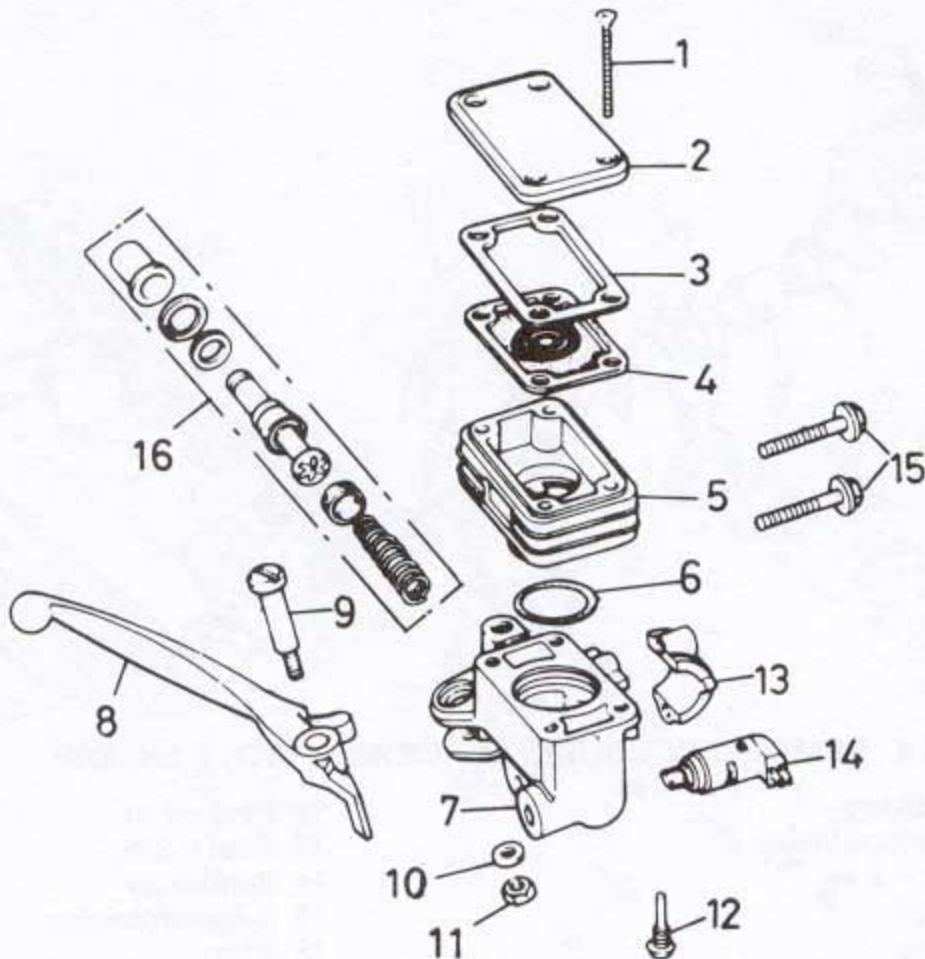
12 Kabelklem

13 Schroef – 3 st.

- 1 Reservoir
- 2 Diafragma
- 3 Diafragmaplaat
- 4 Vuldop
- 5 Bout
- 6 Slang
- 7 Slangklem – 2 st.
- 8 Gaffelpen
- 9 Ring
- 10 Splitpen
- 11 Gaffelvork
- 12 Hoes
- 13 Moer
- 14 Drukstang
- 15 Circlip
- 16 Zuiger
- 17 Bout
- 18 Primaire cup
- 19 Veer
- 20 Huis hoofdremcilinder
- 21 O-ring
- 22 Aansluitstuk
- 23 Schroef met ring – 2 st.
- 24 Bout



HOOFDREMCIJLINDER MET RESERVOIR ACHTERREM



HOOFDREMCIJLINDER VOORREM

1 Schroef – 4 st.

2 Deksel reservoir

3 Diafragmaplaat

4 Diafragma

5 Reservoir

6 O-ring

7 Huis hoofdremcilinder

8 Remhendel

9 Scharnierbout

10 Ring

11 Moer

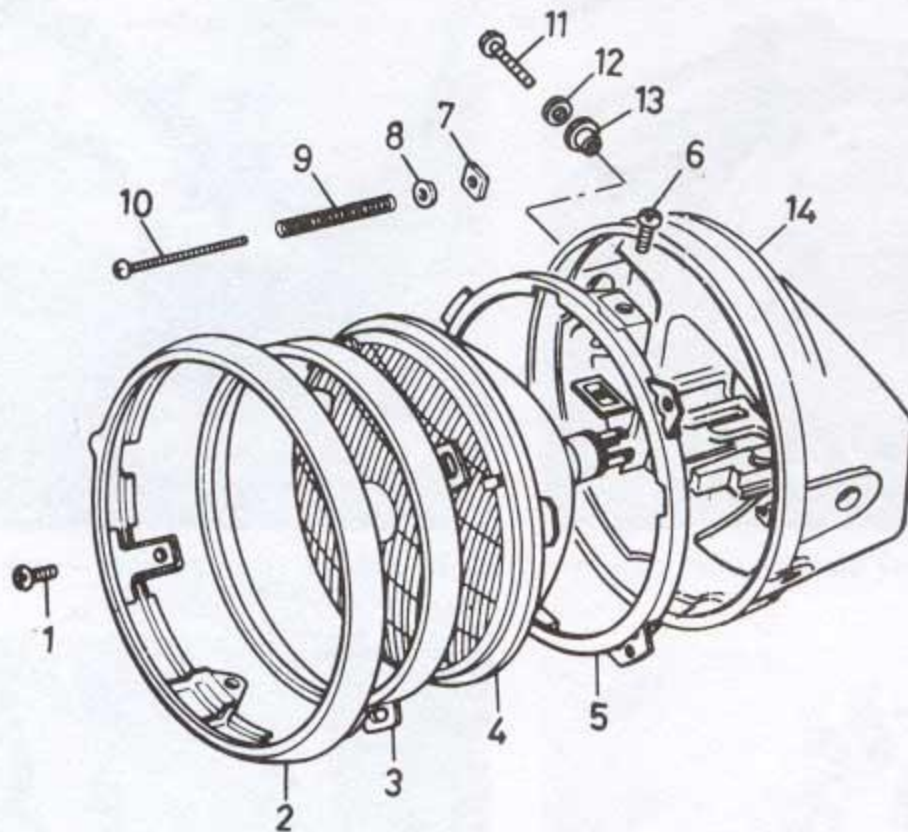
12 Schroef

13 Stuurklamp

14 Remlichtschakelaar voorrem

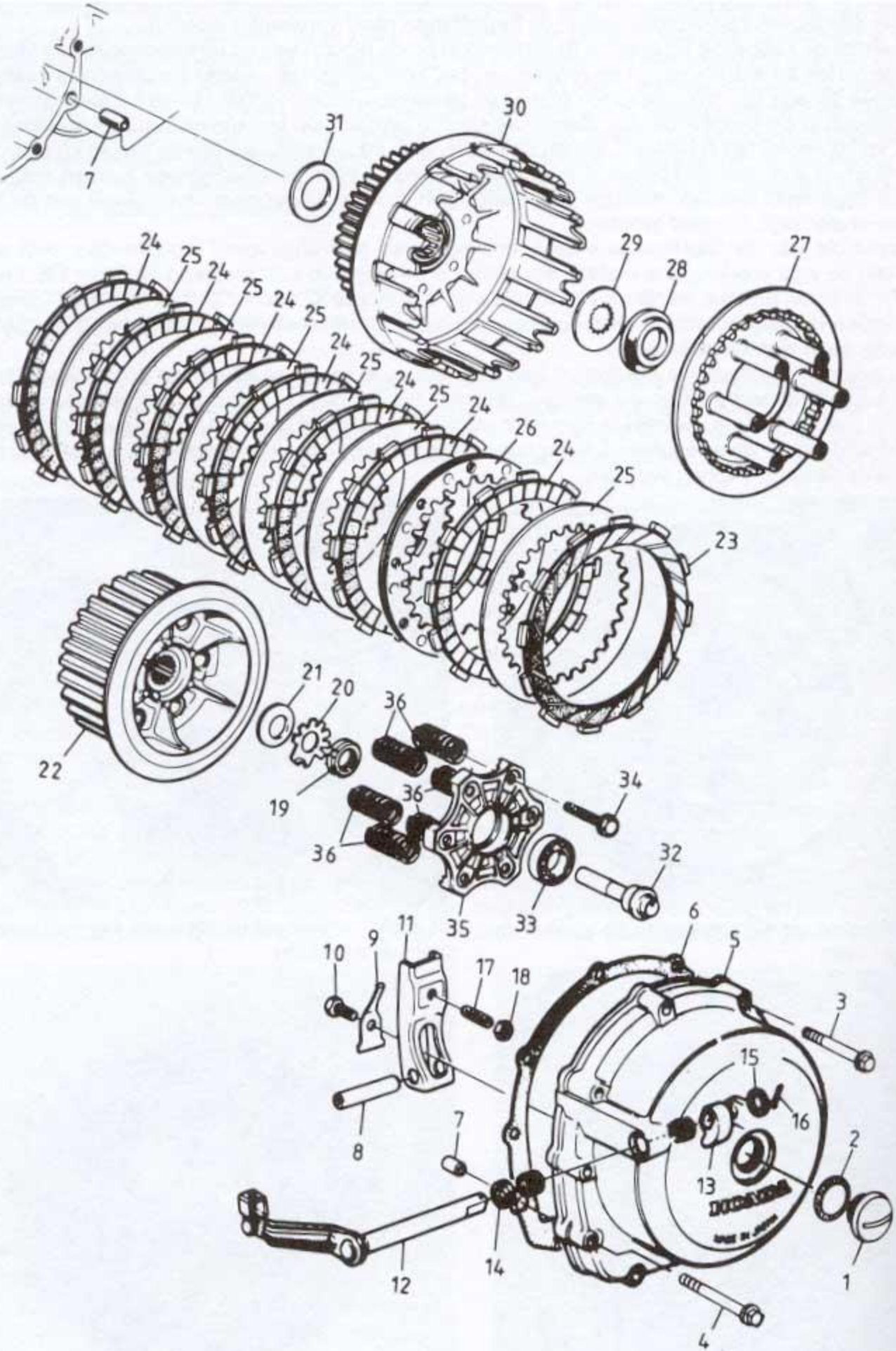
15 Bout – 2 st.

16 Onderdelen zuigergroep

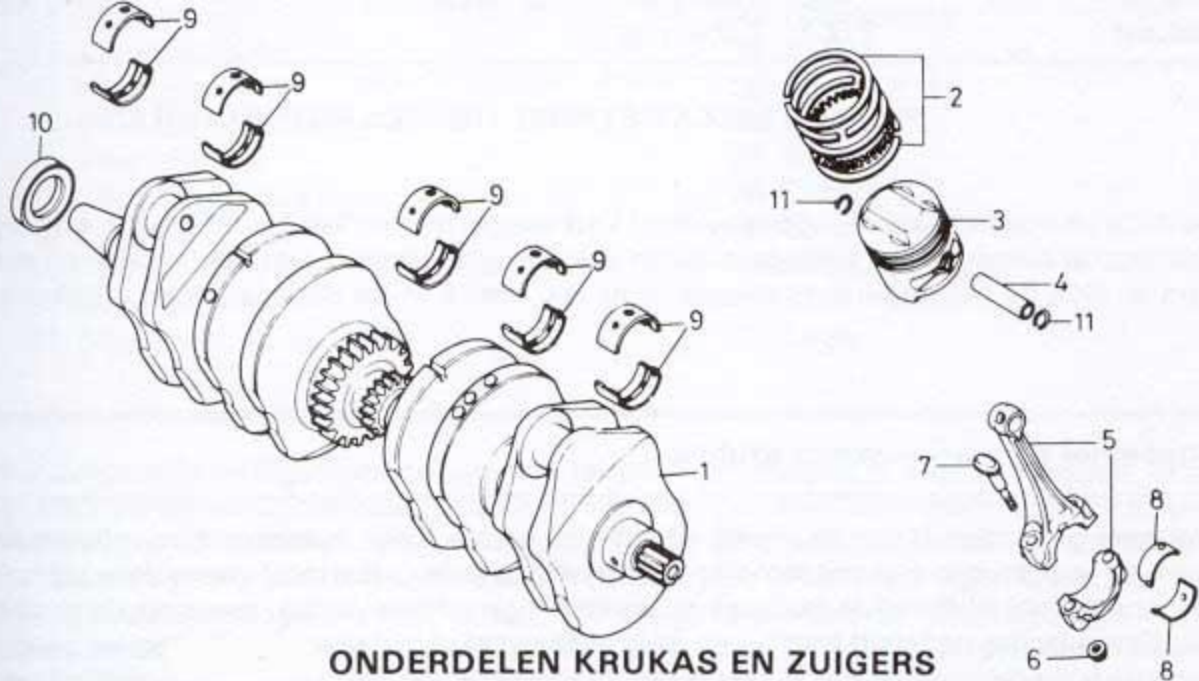


KOPLAMP

- | | |
|--------------------|----------------------------------|
| 1 Schroef | 8 Ring |
| 2 Sierrand | 9 Veer |
| 3 Bevestigingsring | 10 Stelschroef lichtbundelhoogte |
| 4 Koplampunit | 11 Schroef – 2 st. |
| 5 Montagesteun | 12 Kraagring – 2 st. |
| 6 Schroef | 13 Inzetting – 2 st. |
| 7 Moer | 14 Koplamphuis |



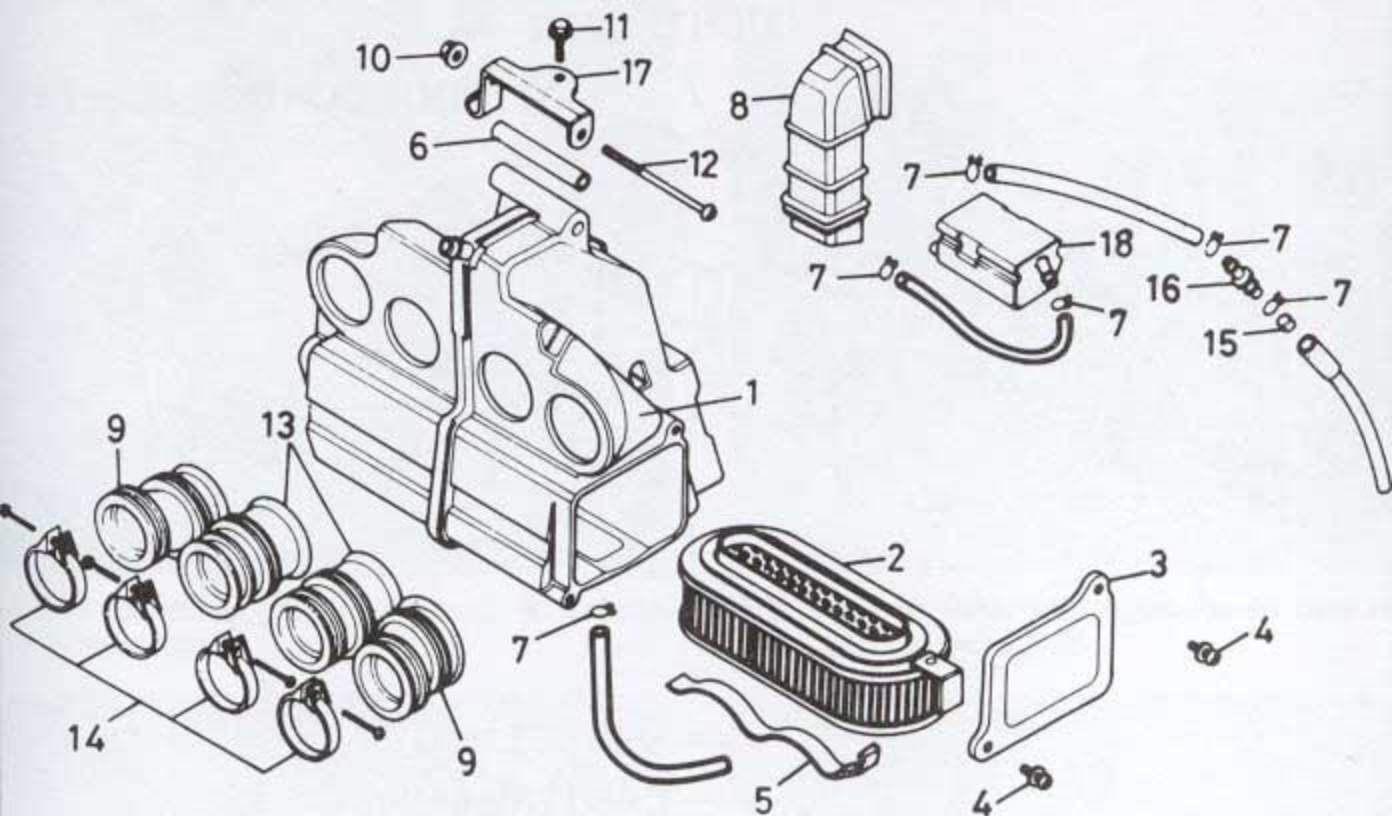
KOPPELING - EERSTE CB750K-MODELLEN



ONDERDELEN KRUKAS EN ZUIGERS

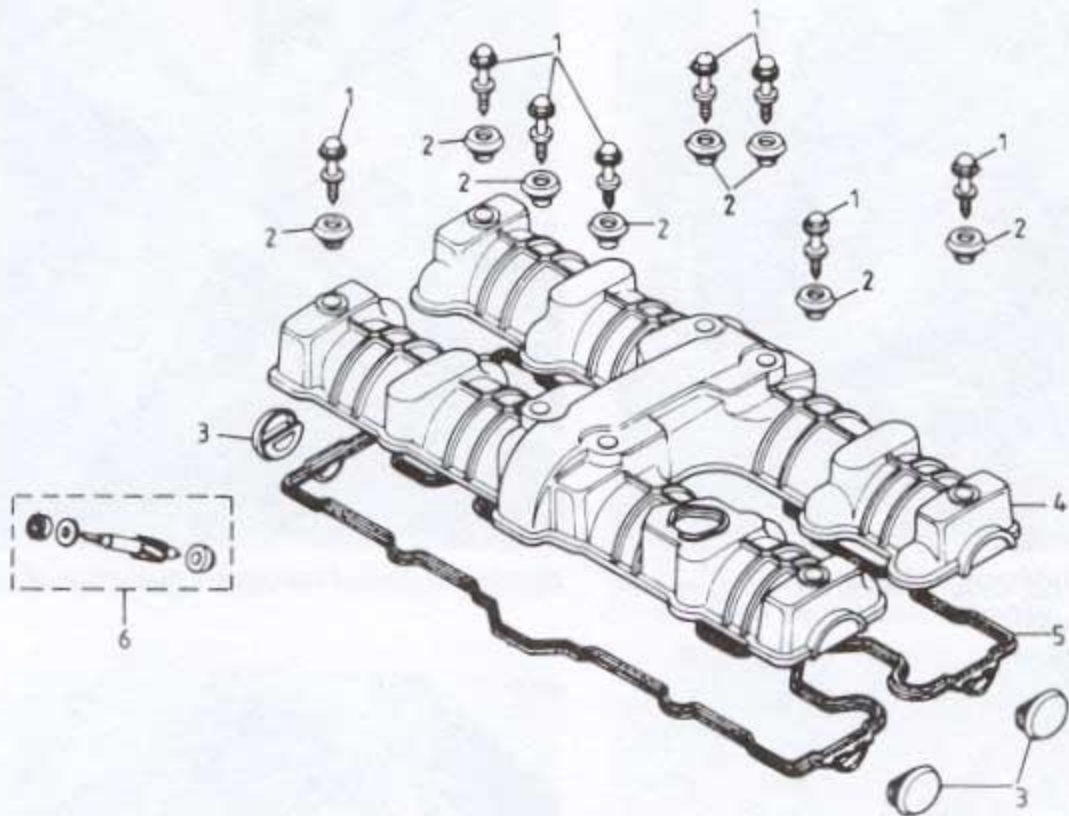
- 1 Krukas
- 2 Zuigerveerset – 4 st.
- 3 Zuiger – 4 st.
- 4 Zuigerpen – 4 st.
- 5 Drijfstang – 4 st.
- 6 Drijfstangmoer – 8 st.

- 7 Drijfstangbout – 8 st.
- 8 Big-end-lagerschaal – 8 st.
- 9 Hoofdlagerschaal – 10 st.
- 10 Oliekeerring
- 11 Circlip – 8 st.



LUCHTFILTER – EERSTE CB750K-MODELLEN

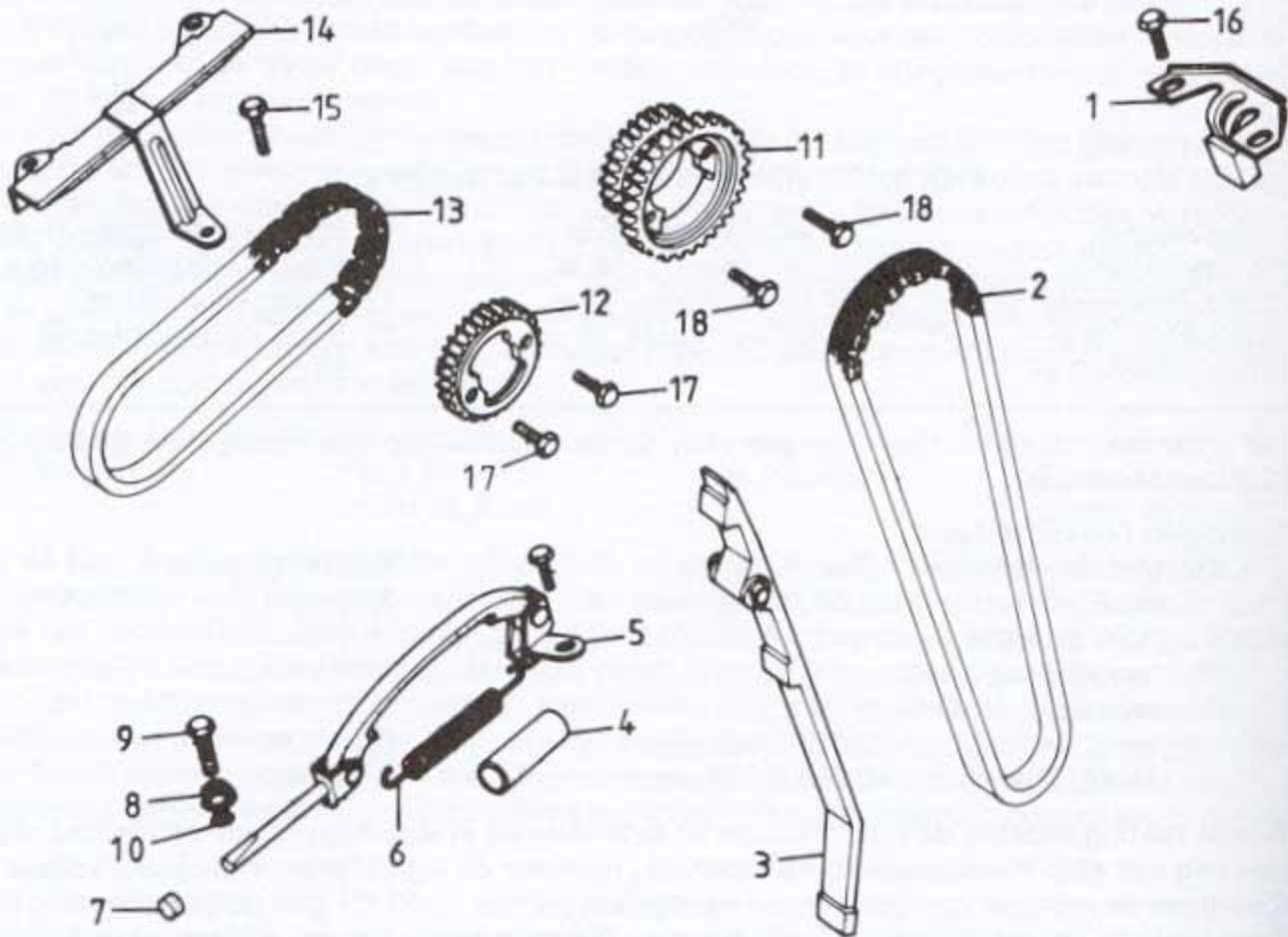
- | | |
|--------------------------------------|---------------------------------------|
| 1 Luchtfilterhuis | 10 Moer |
| 2 Element | 11 Bout |
| 3 Deksel | 12 Schroef |
| 4 Schroef met ring – 2 st. | 13 Binnenste luchtinlaatslang – 2 st. |
| 5 Veer | 14 Slangklem – 4 st. |
| 6 Tussenstuk | 15 Filter |
| 7 Klem – 5 st. | 16 Aansluitstuk |
| 8 Toevoerstuk | 17 Montagesteun luchtfilterhuis |
| 9 Buitenste luchtinlaatslang – 2 st. | |



NOKKENASDEKSEL

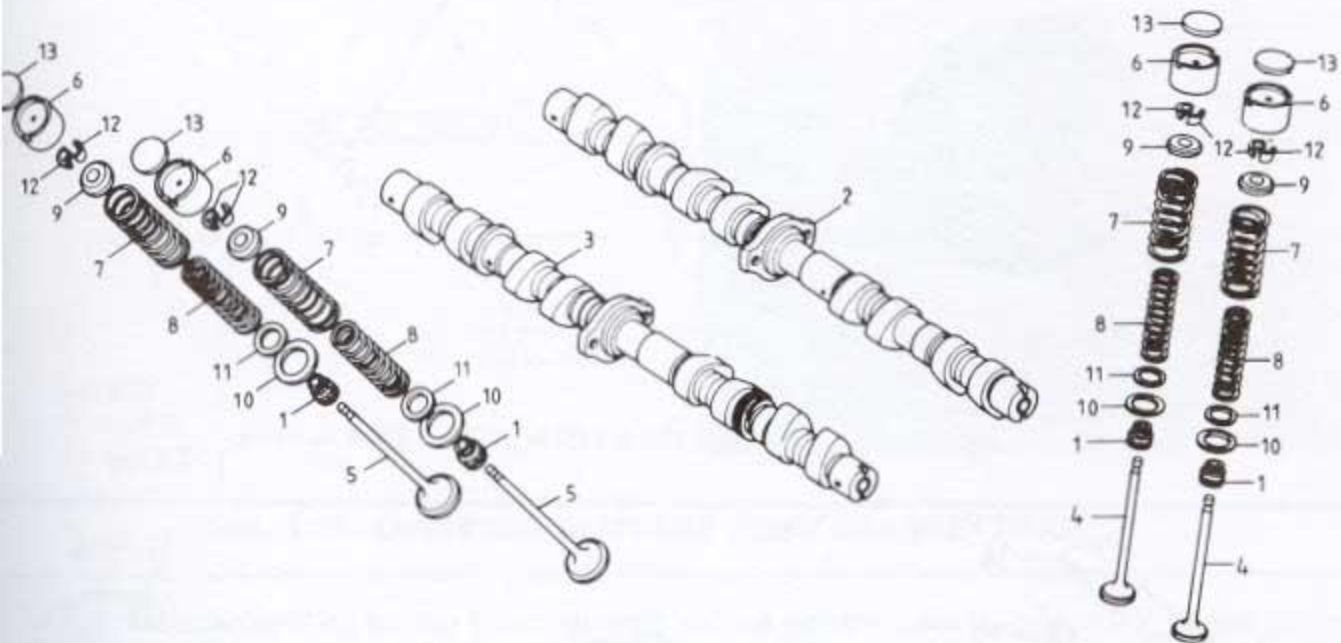
- 1 Bevestigingsbout – 8 st.
- 2 Afdichting – 8 st.
- 3 Eindplug – 4 st.

- 4 Deksel
- 5 Pakking
- 6 Aandrijftandwiel toerenteller



ONDERDELEN NOKKENASKETTINGSPANNERS

- | | |
|-------------------|-------------------------|
| 1 Steun | 10 O-ring |
| 2 Nokkenasketting | 11 Kettingtandwiel |
| 3 Spannerblad | 12 Kettingtandwiel |
| 4 Bus | 13 Nokkenasketting |
| 5 Spanmechanisme | 14 Brugplaat |
| 6 Veer | 15 Bout |
| 7 Plug | 16 Bout |
| 8 Borgmoer | 17 Tandwielbout – 2 st. |
| 9 Stelbout | 18 Tandwielbout – 2 st. |

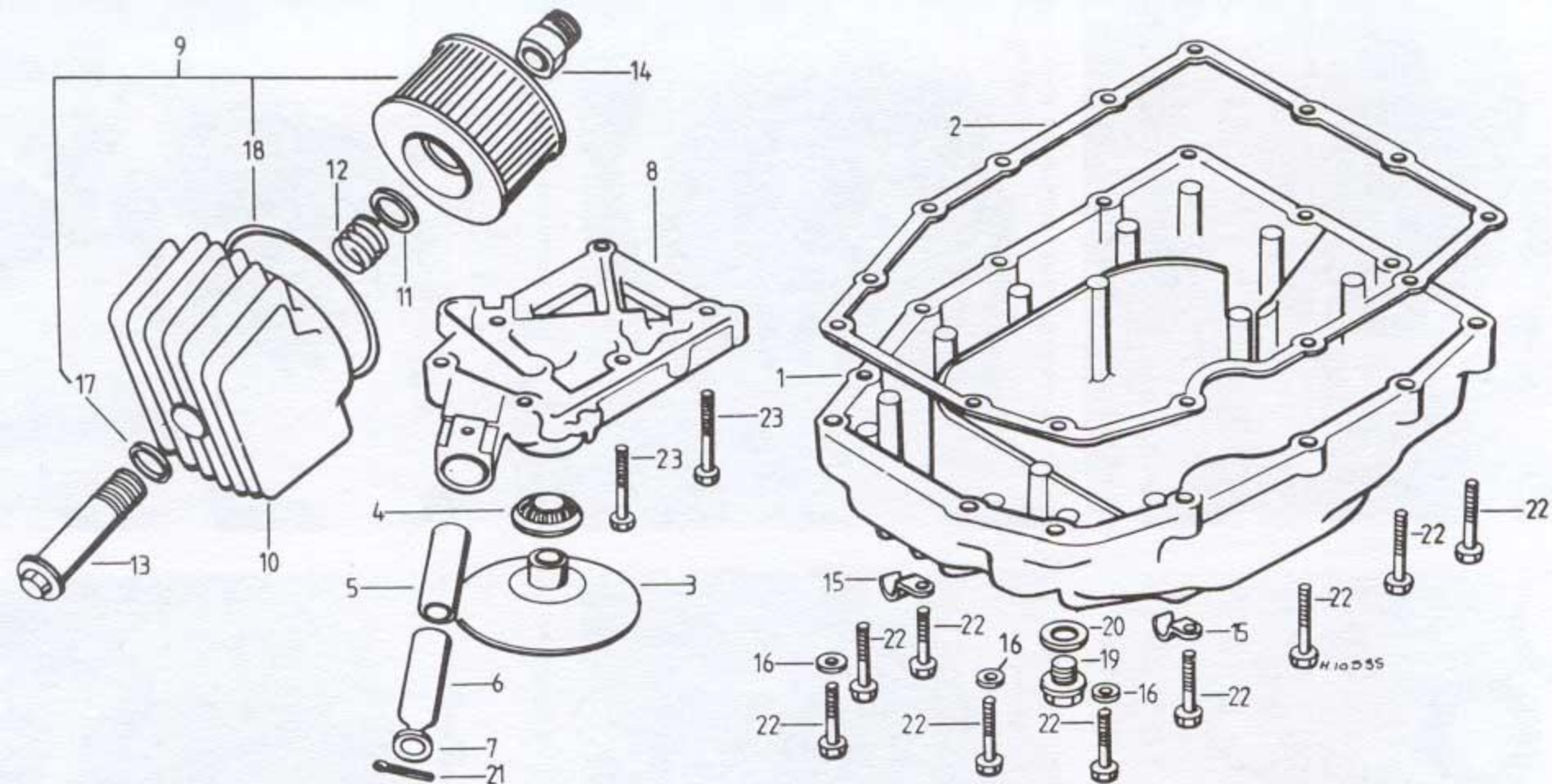


NOKKENASSEN EN KLEPPEN

- 1 Oliekeerring
- 2 Inlaatnokkenas
- 3 Uitlaatnokkenas
- 4 Inlaatklep – 8 st.
- 5 Uitlaatklep – 8 st.

- 6 Nokvolger – 16 st.
- 7 Buitenveer – 16 st.
- 8 Binnenveer – 16 st.
- 9 Veerschotel – 16 st.

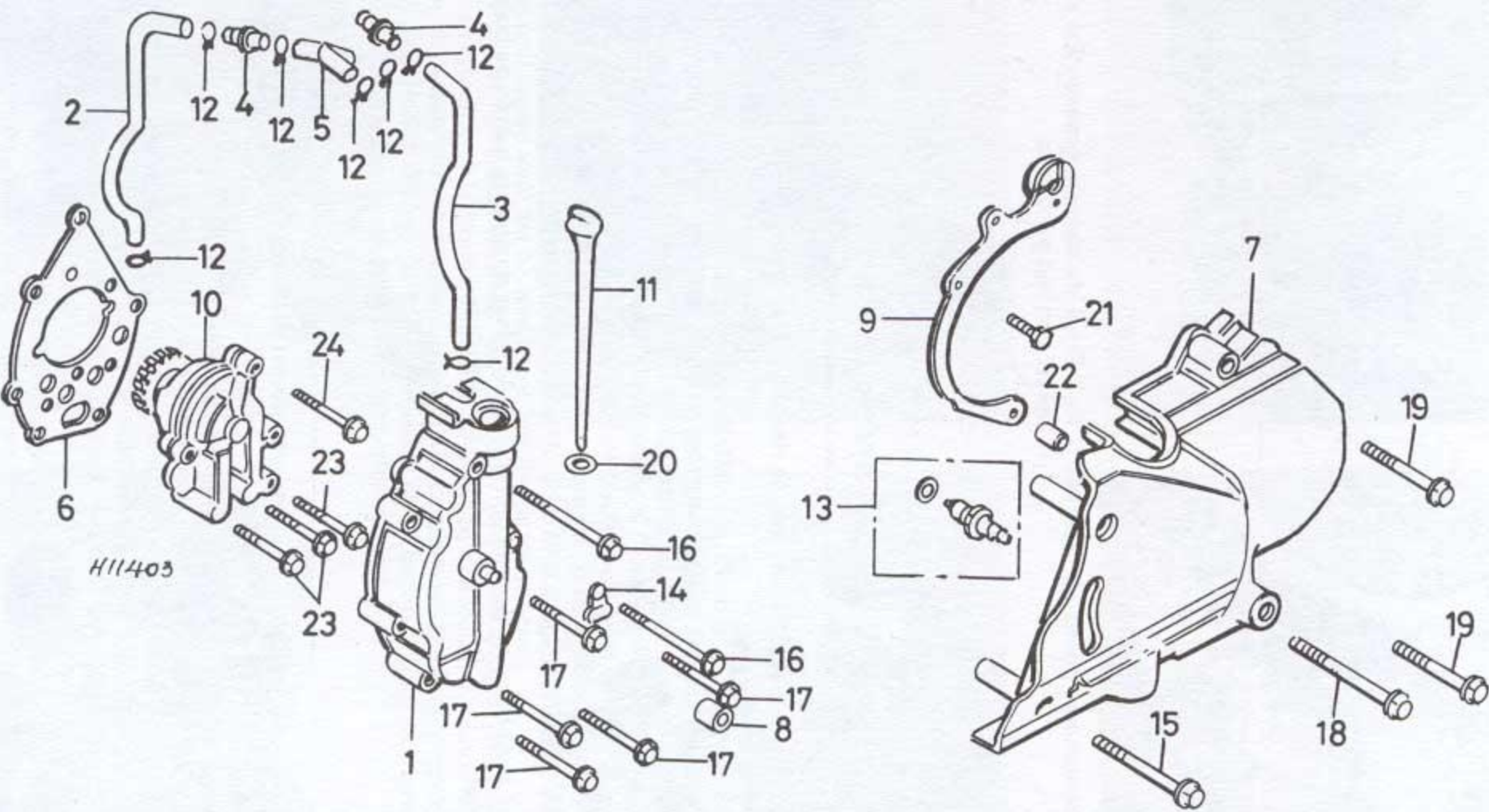
- 10 Buitenveerzitting – 16 st.
- 11 Binnenveerzitting – 16 st.
- 12 Klepspietje – 32 st.
- 13 Shim (klepstelplaatje) – 16 st.



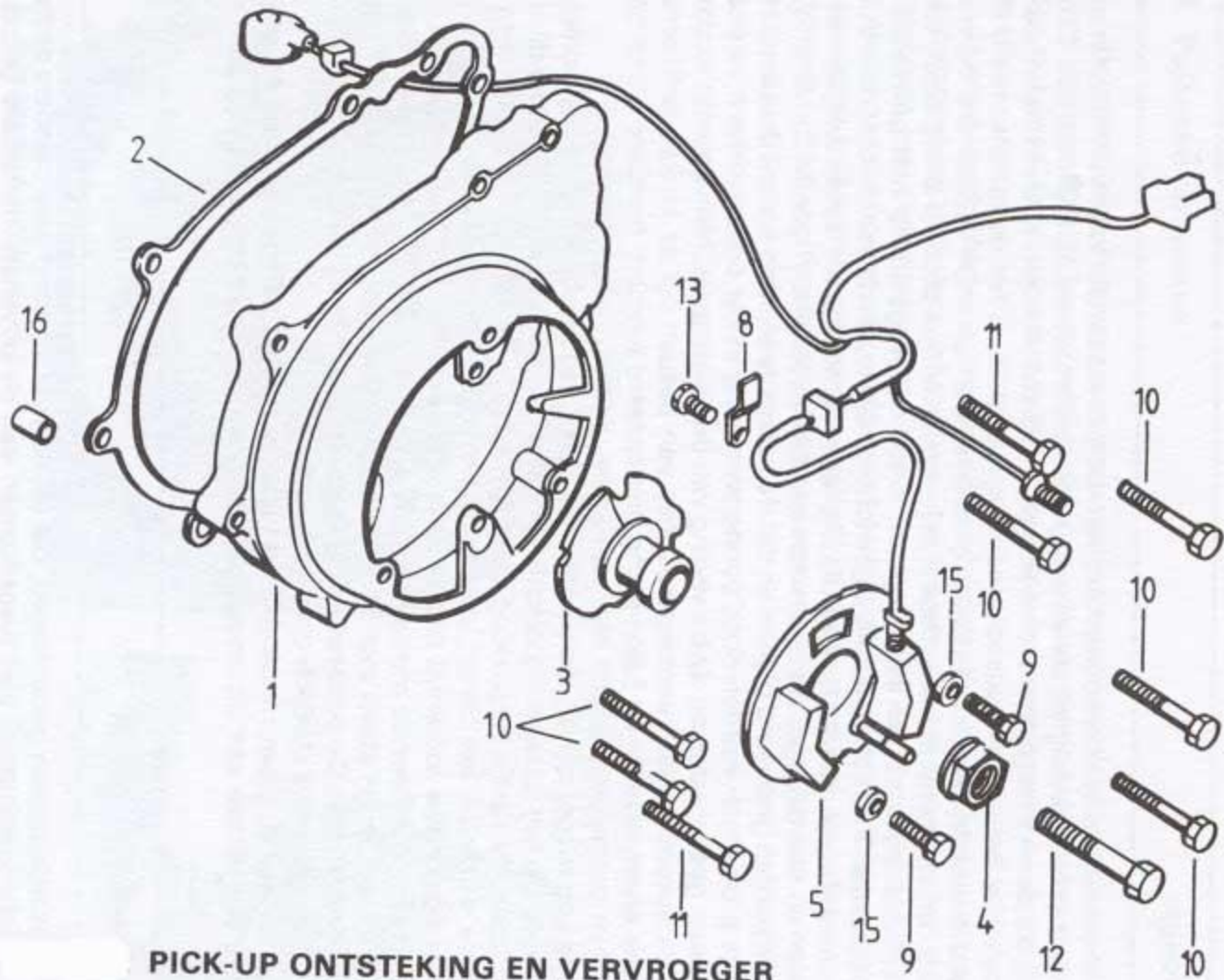
OLIEFILTER, VERDEELPLAAT EN CARTERPAN

- | | | |
|-------------------|-------------------------|------------------|
| 1 Carterpan | 9 Oliefilter | 17 O-ring |
| 2 Pakking | 10 Filterhuis | 18 O-ring |
| 3 Oliezeef | 11 Ring | 19 Aftapplug |
| 4 Afdichtring | 12 Veer | 20 Afdichtring |
| 5 Drukontlastklep | 13 Bout nevenstroomklep | 21 Splitpen |
| 6 Veer | 14 Aansluitstuk | 22 Bout – 14 st. |
| 7 Ring | 15 Klem – 2 st. | 23 Bout – 6 st. |
| 8 Verdeelplaat | 16 Afdichtring – 3 st. | |

1 Deksel oliepomp	13 Vrijloopschakelaar
2 Ontluchtingsslang	14 Klem
3 Ontluchtingsslang	15 Bout
4 Aansluitstuk – 2 st.	16 Bout – 2 st.
5 T-stuk	17 Bout – 2 st.
6 Pakking	18 Bout
7 Carterdeksel	19 Bout – 2 st.
8 Rubber stop	20 O-ring
9 Kettingbeschermplaat	21 Bout
10 Oliepomp	22 Paspn – 2 st.
11 Vuldop/peilstok	23 Bout – 3 st.
12 Klem – 7 st.	24 Bout



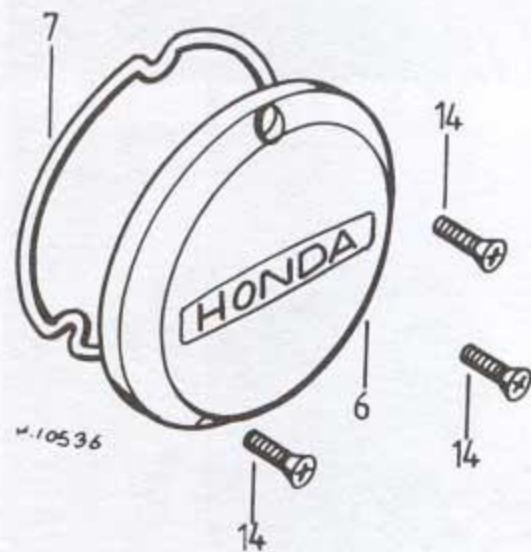
ONDERDELEN OLIEPOMP

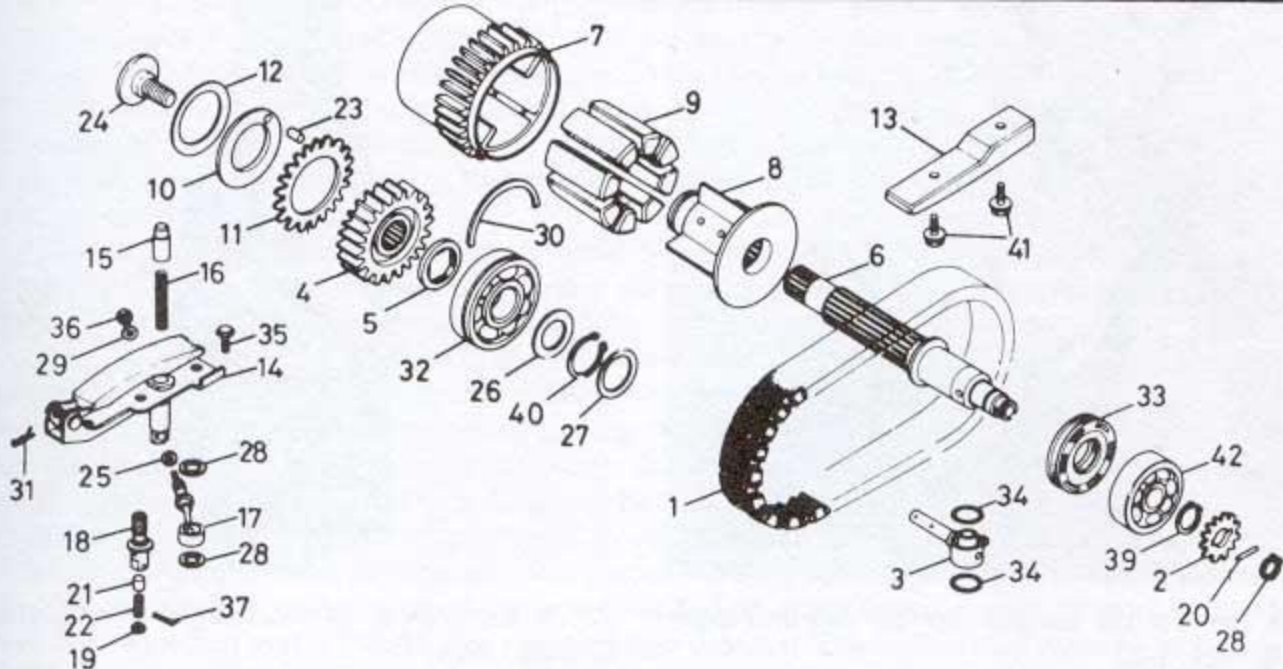


PICK-UP ONTSTEKING EN VERVROEGER

- 1 Carterdeksel
- 2 Pakking
- 3 Automatische vervroeger
- 4 Krukasdraaizeskant
- 5 Grondplaat met pulsspoelen
- 6 Ontstekingsdeksel
- 7 Afdichting
- 8 Vast wijzermerk afstelling

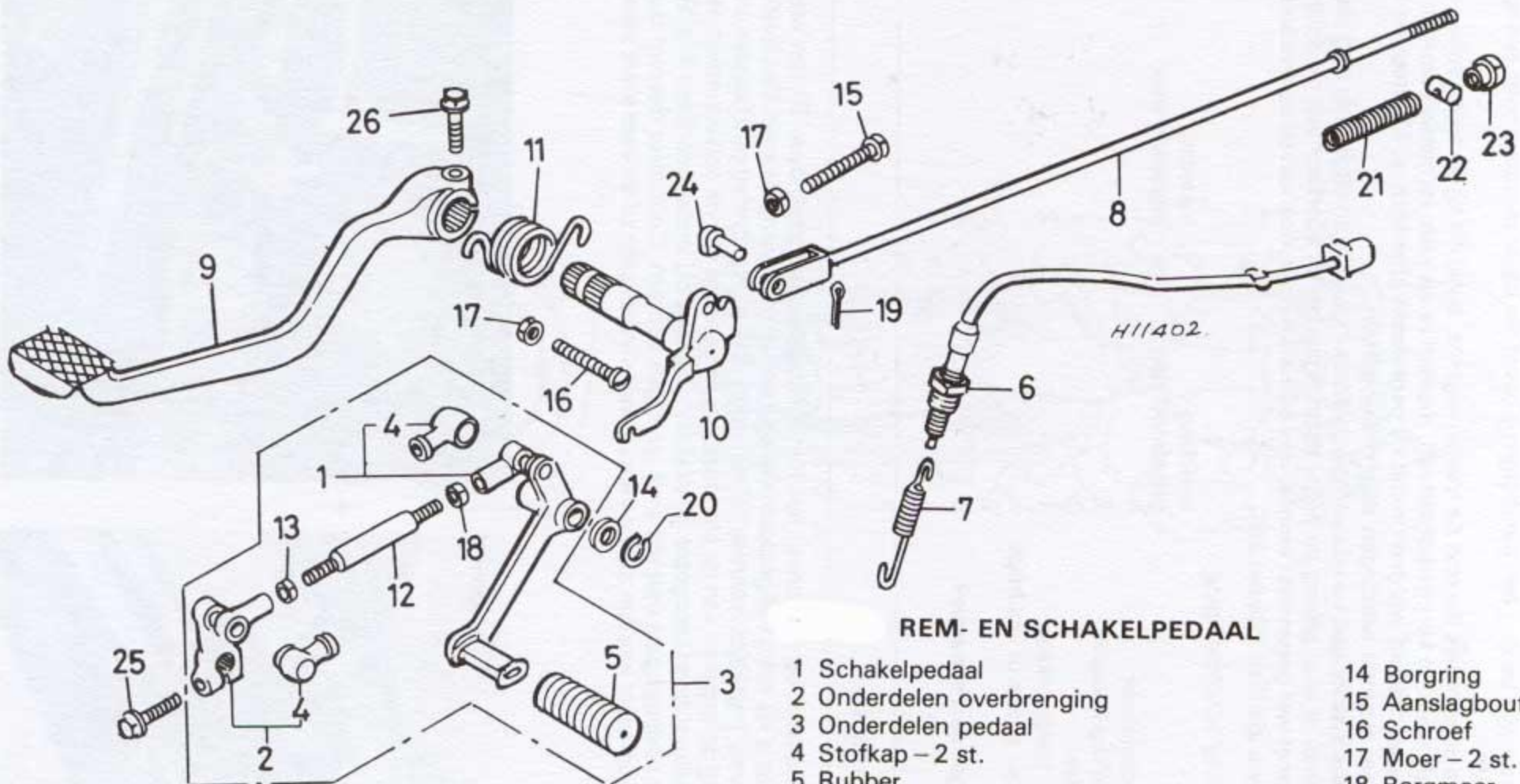
- 9 Bout – 2 st.
- 10 Bout – 6 st.
- 11 Bout – 2 st.
- 12 Bout
- 13 Bout
- 14 Verzonken schroef – 3 st.
- 15 Ring – 2 st.
- 16 Paspn – 2 st.





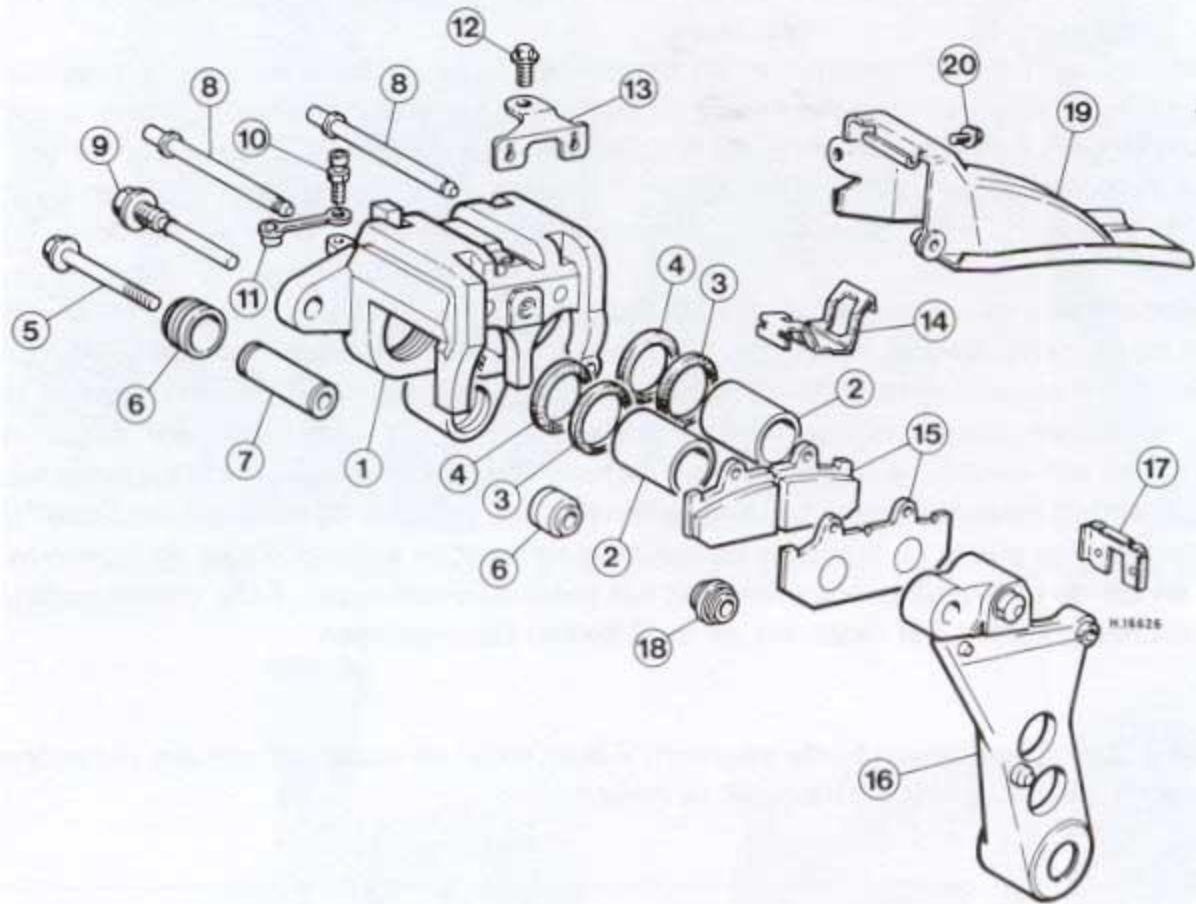
ONDERDELEN PRIMAIRE AANDRIJFAS (TUSSENAS)

- | | |
|---------------------------------|------------------------|
| 1 Primaire ketting | 22 Veer |
| 2 Aandrijftandwiel oliepomp | 23 Borgpen |
| 3 Olieverdeelstuk | 24 Bout |
| 4 Tandwiel primaire aandrijving | 25 Ring |
| 5 Kraagring | 26 Drukring |
| 6 Primaire as | 27 Drukring |
| 7 Schokdemperhuis | 28 Ring – 2 st. |
| 8 Schokdempernaaf | 29 Afdichtring |
| 9 Demperrubbers – 8 st. | 30 Lagerborgbeugel |
| 10 Zijplaat | 31 R-clip |
| 11 Buitenste primaire tandwiel | 32 Kogellager |
| 12 Belville-ring | 33 Oliekeerring |
| 13 Kettinggeleider | 34 Afdichtring – 2 st. |
| 14 Kettingspanner | 35 Bout – 2 st. |
| 15 Eindstuk spanner | 36 Moer |
| 16 Veer spanner | 37 Splitpen |
| 17 Olieleiding spanner | 38 Circlip |
| 18 Klephuis spanner | 39 Circlip |
| 19 Aanslag | 40 Circlip |
| 20 Aandrijfpen | 41 Bout – 2 st. |
| 21 Klep spanner | 42 Lager |



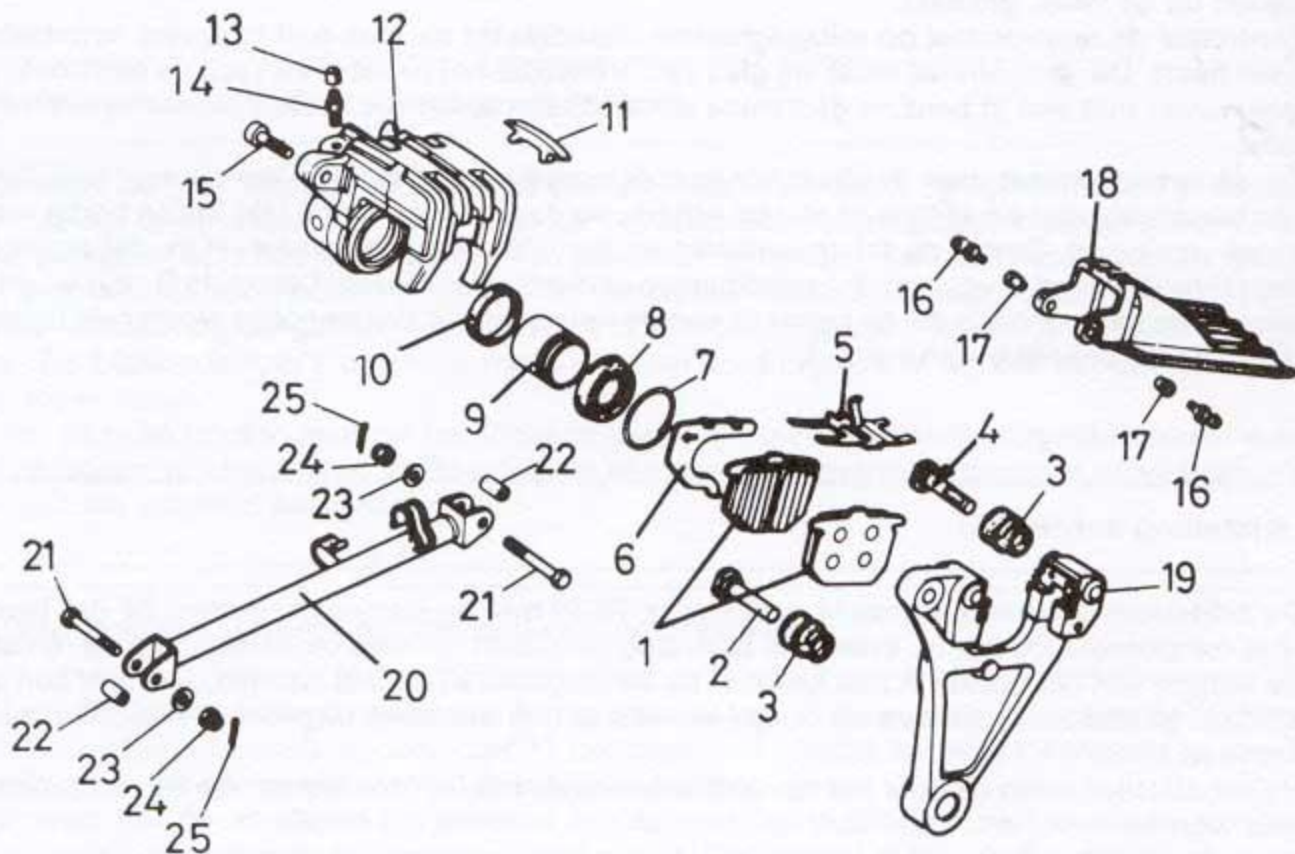
REM- EN SCHAKELPEDAAL

- | | |
|---------------------------|------------------|
| 1 Schakelpedaal | 14 Borgring |
| 2 Onderdelen overbrenging | 15 Aanslagbout |
| 3 Onderdelen pedaal | 16 Schroef |
| 4 Stofkap - 2 st. | 17 Moer - 2 st. |
| 5 Rubber | 18 Borgmoer |
| 6 Remlichtschakelaar | 19 Splitpen |
| 7 Veer | 20 Circlip |
| 8 Remstang | 21 Veer |
| 9 Rempedaal | 22 Stanggeleider |
| 10 Rempedaalas | 23 Stelmoer |
| 11 Terughaalveer | 24 Gaffelpen |
| 12 Verbindingsstang | 25 Klembout |
| 13 Borgmoer | 26 Klembout |



DUBBELZUIGER REMKLAUW ACHTERWIEL

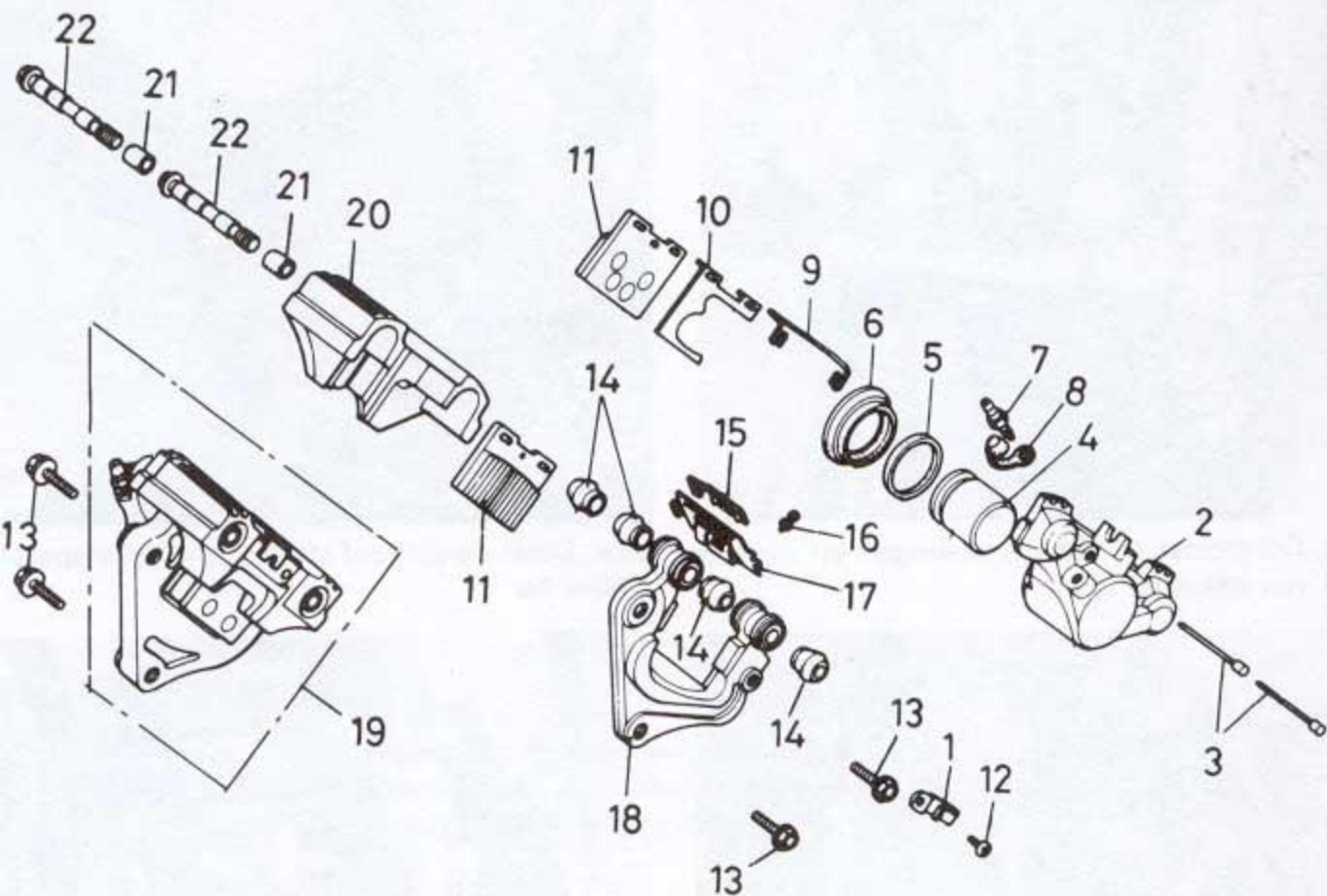
- | | |
|------------------------|--------------------------|
| 1 Remklauw | 11 Stofdop |
| 2 Zuiger - 2st | 12 Bout |
| 3 Afdichtring - 2st | 13 Geleidepenbevestiging |
| 4 Stofafdichting - 2st | 14 Bladveer |
| 5 Bout | 15 Remblokken |
| 6 Stofrubber - 2st | 16 Montagesteun |
| 7 Geleidebus | 17 Anti-trilplaat |
| 8 Geleidepen - 2st | 18 Stofafdichting |
| 9 Bout | 19 Spatplaat |
| 10 Ontluchtingsnippel | 20 Bout |



REMCLAUW ACHTERREM – 1979 CB750K LTD, CB750F EN CB900F

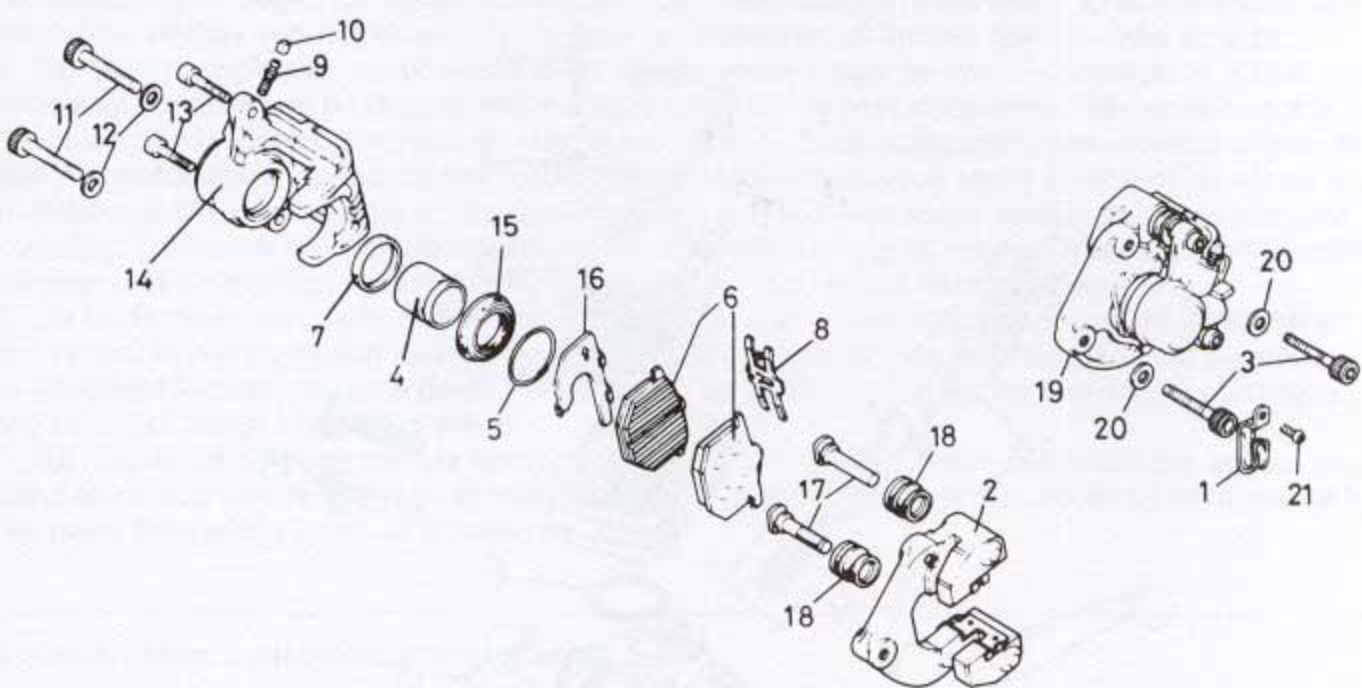
- 1 Remblok – 2 st.
- 2 Schuifpen
- 3 Stofdichting – 2 st.
- 4 Schuifpen
- 5 Veerplaat
- 6 Shim
- 7 O-ring
- 8 Hoes
- 9 Zuiger
- 10 Zuigerafdichting
- 11 Inspektievenster
- 12 Remklaauw
- 13 Stofdop

- 14 Ontluchtingsnippel
- 15 Bout – 2 st.
- 16 Schroef met ring – 2 st.
- 17 Kraagstuk – 2 st.
- 18 Remschijfspatbord
- 19 Remklaauwsteun
- 20 Remverankering
- 21 Bout – 2 st.
- 22 Tussenbus – 2 st.
- 23 Ring – 2 st.
- 24 Moer – 2 st.
- 25 Splitpen – 2 st.



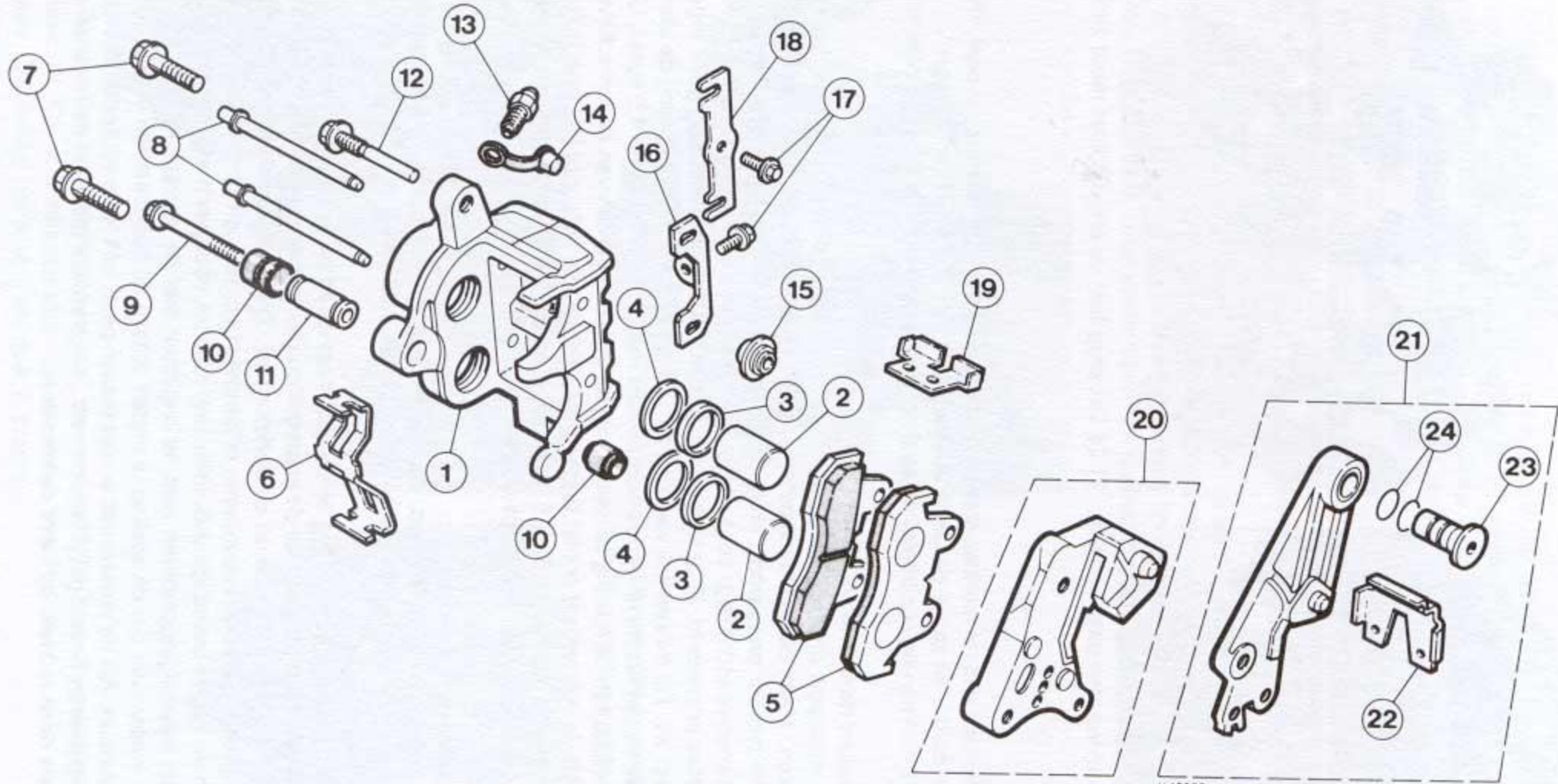
REMCLAU VOORREM – EERSTE CB750K-MODELLEN (LATERE MODELLEN IDENTIEK)

- | | |
|------------------------------|--------------------------|
| 1 Kabelklem | 12 Schroef |
| 2 Remklauwhuis | 13 Bout – 2 st. |
| 3 Remblokborgpen – 2 st. | 14 Hoes schuifas – 4 st. |
| 4 Zuiger | 15 Inspektiedeksel |
| 5 Zuigerafdichting | 16 Schroef met ring |
| 6 Hoes | 17 Inspektievenster |
| 7 Ontluchtingsnippel | 18 Remklauwsteun |
| 8 Stofdop ontluchtingsnippel | 19 Remklauw |
| 9 Draadclip | 20 Deksel |
| 10 Rechter shim | 21 Rubber bus – 4 st. |
| 11 Remblok | 22 Schuifpen – 2 st. |



REMCLAUW VOORREM – CB750K, LTD, F EN 900F

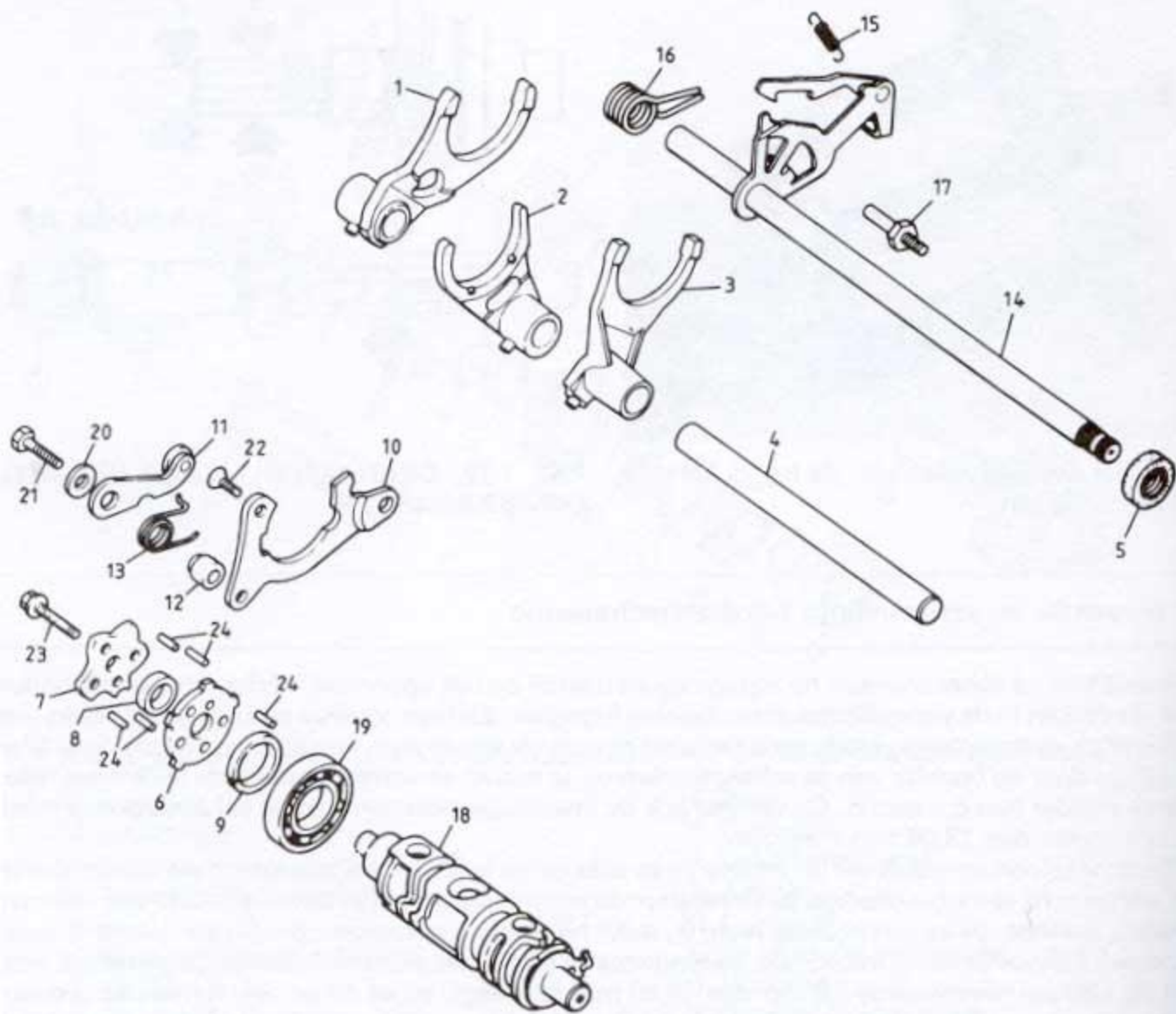
- | | |
|-------------------------------|----------------------|
| 1 Kabelklem | 12 Ring – 2 st. |
| 2 Remklauwsteun | 13 Bout – 2 st. |
| 3 Bout – 2 st. | 14 Remklauw |
| 4 Zuiger | 15 Zuigerafdichting |
| 5 O-ring | 16 Shim |
| 6 Remblok – 2 st. | 17 Schuifpen – 2 st. |
| 7 Afdichting | 18 Hoes – 2 st. |
| 8 Anti-piep shim | 19 Remklauw compleet |
| 9 Ontluchtingsnippel | 20 Ring – 2 st. |
| 10 Stofdop ontluchtingsnippel | 21 Schroef |
| 11 Bout – 2 st. | |



H.16629

DUBBELZUIGER REMKLAUW VOORWIEL

- | | | | |
|-----------------------|-----------------------|--|---|
| 1 Remklauw | 7 Bouten - 2st | 13 Ontluchttingsnippel | 19 Anti-trilplaat |
| 2 Zuiger - 2st | 8 Geleidepennen - 2st | 14 Stofdop | 20 Montagesteun behalve antidiuk modellen |
| 3 Afdichtring - 2st | 9 Bout | 15 Afdichting | 21 Montagesteun antidiuk modellen |
| 4 Stofafdichting- 2st | 10 Stofrubbers | 16 Bevestiging geleidepen behalve CB750 SC | 22 Anti-trilplaat |
| 5 Remblokken | 11 Geleidebussen | 17 Bout | 23 Kraagbus |
| 6 Bladveer | 12 Bout | 18 Bevestiging geleidepen CB750 SC | 24 O-ring - 2st |



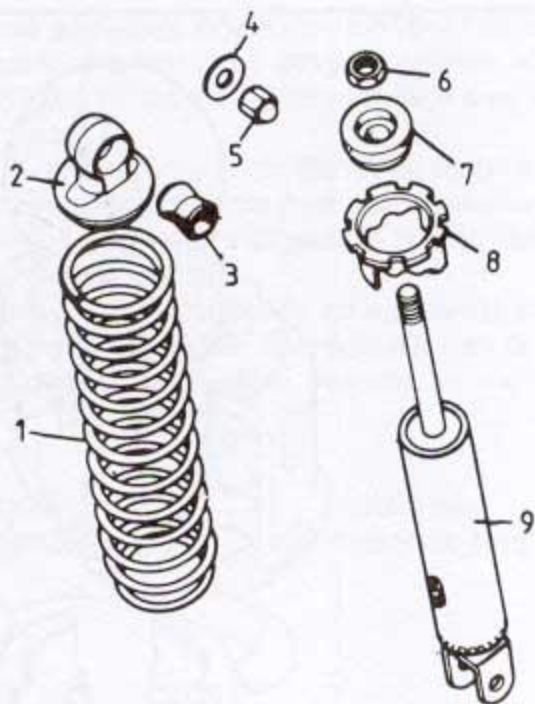
SCHAKELMECHANISME – EERSTE CB750K-MODELLEN

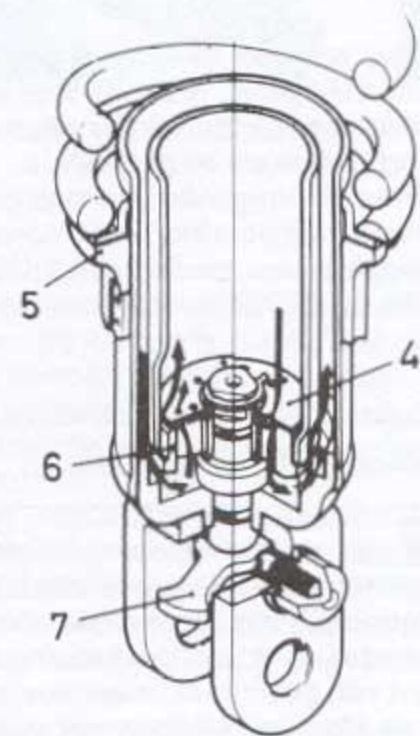
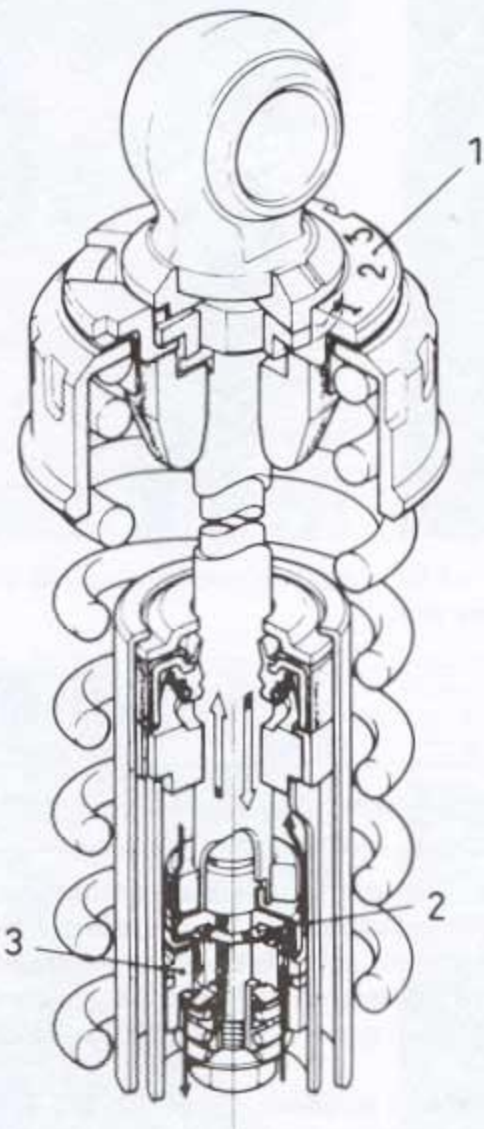
- | | |
|------------------------------|-----------------------|
| 1 Rechter schakelvork | 13 Terughaalveer |
| 2 Centrale schakelvork | 14 Schakelas |
| 3 Linker schakelvork | 15 Terughaalveer |
| 4 Schakelvorkas | 16 Terughaalveer |
| 5 Oliekeerring | 17 Veerankerpen |
| 6 Centrale plaat schakelwals | 18 Schakelwals |
| 7 Nokplaat schakelwals | 19 Kogellager |
| 8 Kraagring | 20 Ring |
| 9 Kraagring | 21 Bout |
| 10 Borgplaat schakelwals | 22 Schroef |
| 11 Stopperarm schakelwals | 23 Bout |
| 12 Kraagring | 24 Schakelpen – 5 st. |

SCHOKBREKER ACHTER –

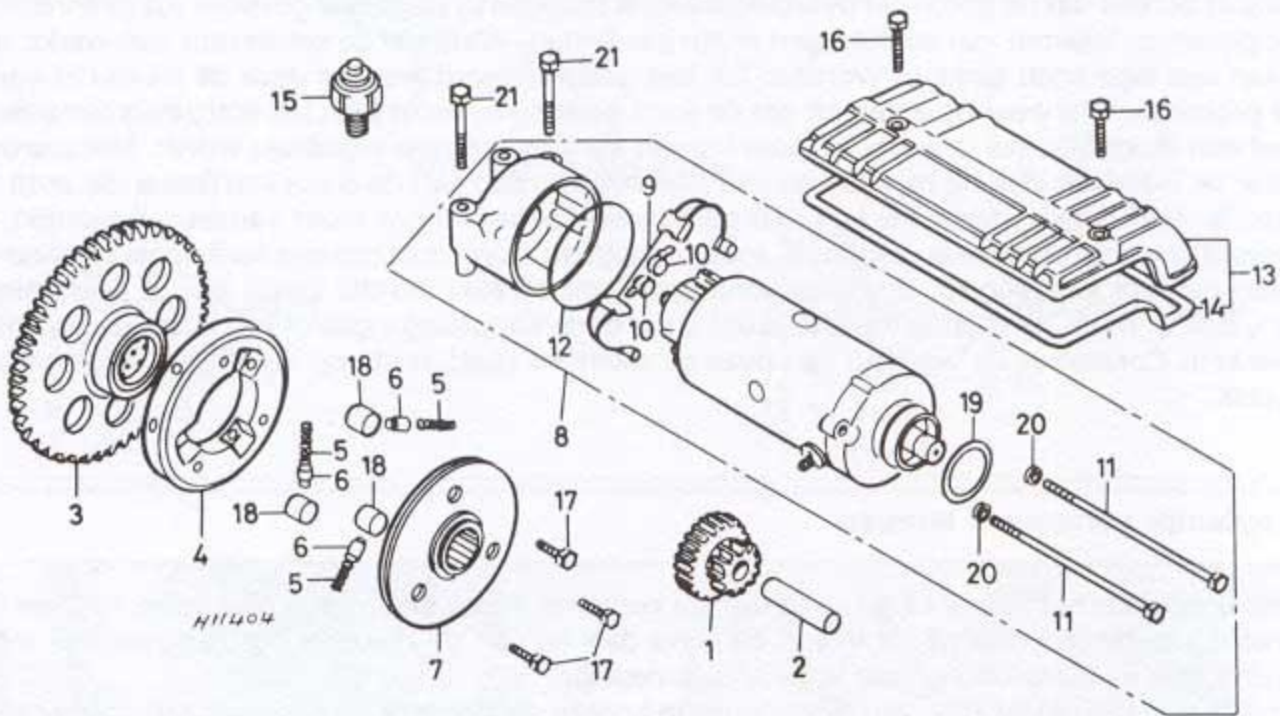
EERSTE CB750K-MODELLEN

- | | |
|----------------------|-----------------|
| 1 Schroefveer | 6 Moer |
| 2 Bovenste ophanging | 7 Aanslagrubber |
| 3 Rubber blok | 8 Veerstelring |
| 4 Ring | 9 Dempser |
| 5 Moer | |



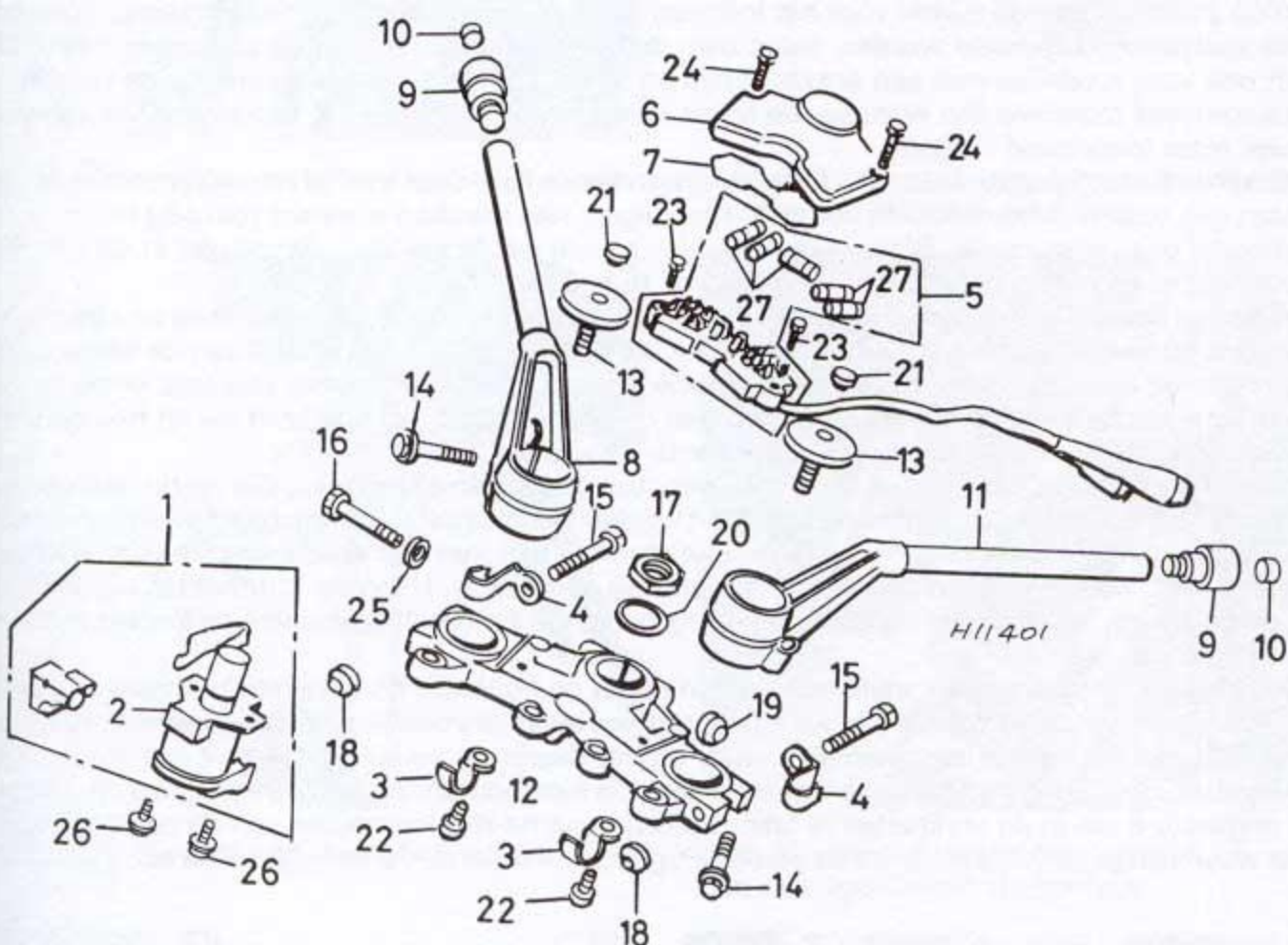


- 1 Bovenste stelring
- 2 Klep uitgaande slag
- 3 Zuiger
- 4 Klep ingaande slag
- 5 Veerstelring
- 6 Basisklep
- 7 Onderste stelhevel



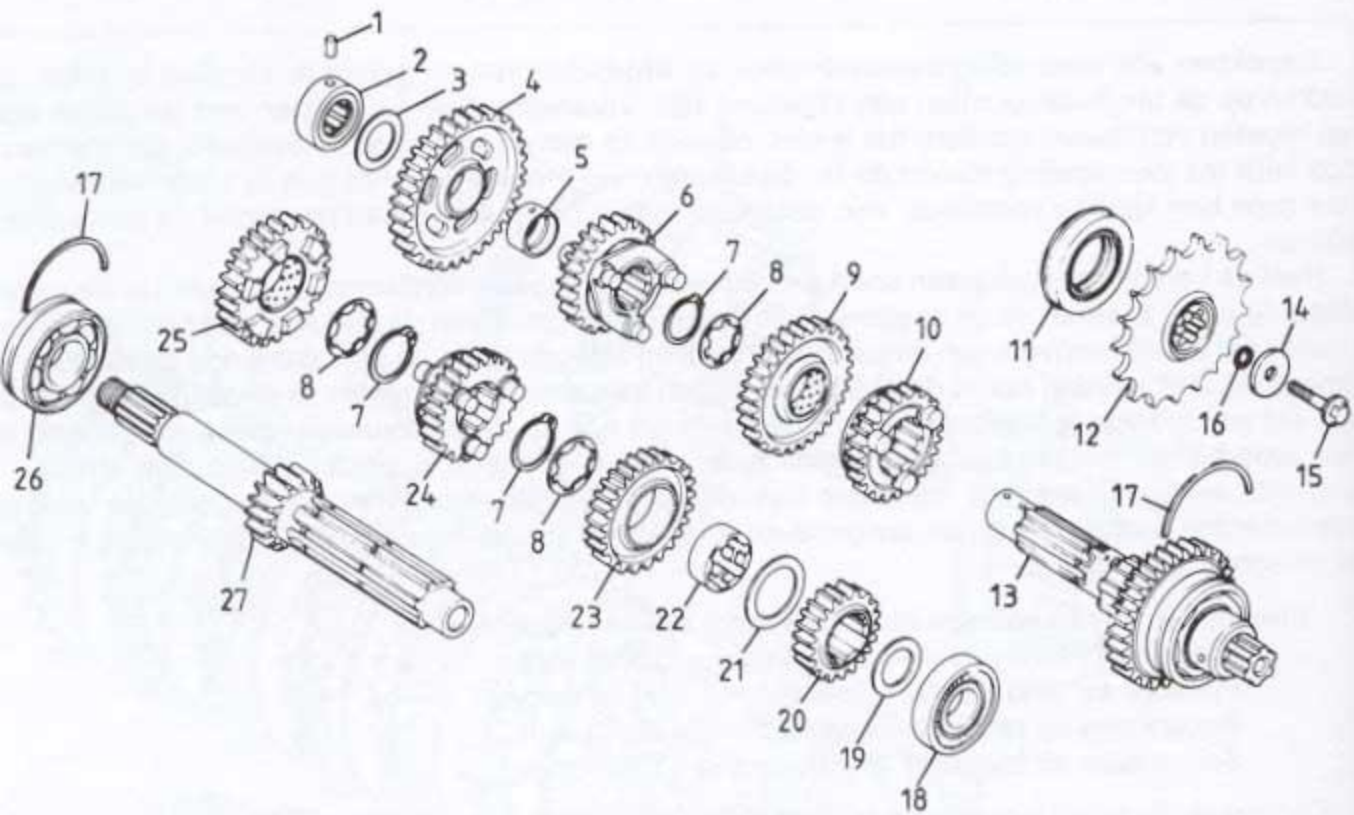
ONDERDELEN STARTMOTOR

- | | |
|-----------------------------|----------------------------------|
| 1 Tussentandwiel startmotor | 12 O-ring |
| 2 As | 13 Deksel startmotor met pakking |
| 3 Aangedreven starttandwiel | 14 Pakking |
| 4 Koppelingsnaaf | 15 Oliedrukvoeler |
| 5 Veer – 3 st. | 16 Schroef – 2 st. |
| 6 Plunjer – 3 st. | 17 Bout – 3 st. |
| 7 Deksel | 18 Rol – 3 st. |
| 8 Startmotor compleet | 19 O-ring |
| 9 Koolborstel – 2 st. | 20 Ring – 2 st. |
| 10 Veer – 2 st. | 21 Bout – 2 st. |
| 11 Bout – 2 st. | |



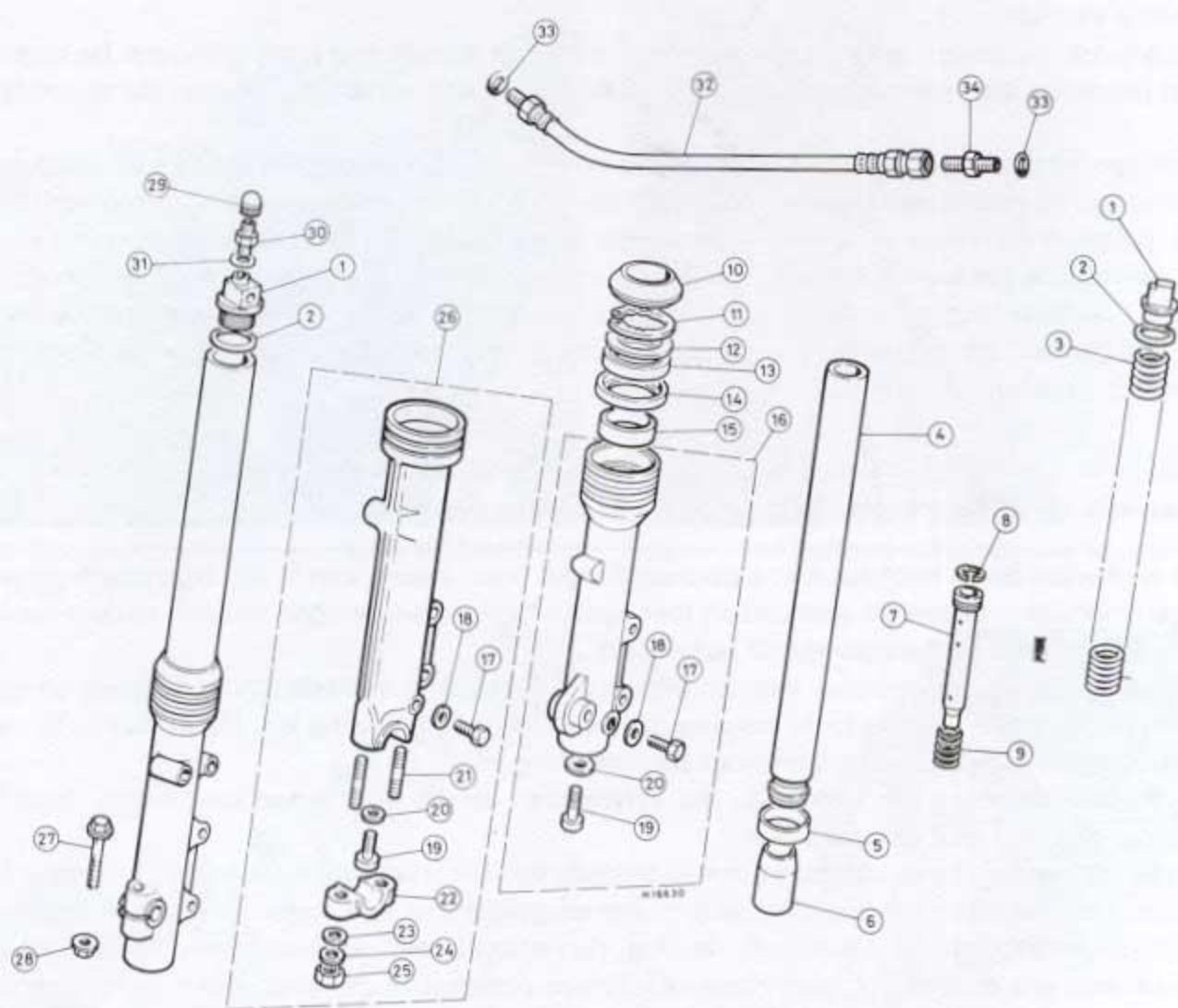
ONDERDELEN STUUR – CB900F

- | | | | |
|----|--------------------|----|------------------|
| 1 | Stuurslot | 15 | Klembout – 2 st. |
| 2 | Contactschakelaar | 16 | Klembout |
| 3 | Bedradingsklem | 17 | Kroonmoer |
| 4 | Bedradingsklem | 18 | Dopmoer – 2 st. |
| 5 | Zekeringengroep | 19 | Dopmoer |
| 6 | Zekeringdeksel | 20 | Ring |
| 7 | Sticker | 21 | Plug – 2 st. |
| 8 | Rechter stuurhelft | 22 | Schroef – 2 st. |
| 9 | Eindstuk – 2 st. | 23 | Schroef – 2 st. |
| 10 | Plug – 2 st. | 24 | Schroef – 2 st. |
| 11 | Linker stuurhelft | 25 | Ring |
| 12 | Bovenste vorkplaat | 26 | Schroef – 2 st. |
| 13 | Dopbout – 2 st. | 27 | Zekering – 5 st. |
| 14 | Klembout – 2 st. | | |



ONDERDELEN VERSNELLINGSBAK – EERSTE CB750K-MODELLEN

- | | |
|------------------------------------|-------------------------------|
| 1 Borgpen | 15 Bout |
| 2 Naaldlager | 16 O-ring |
| 3 Drukking | 17 Lagerborgbeugel |
| 4 1e tandwiel secundaire as | 18 Aslager |
| 5 Bus | 19 Drukking |
| 6 4e tandwiel secundaire as | 20 2e tandwiel primaire as |
| 7 Circlip – 3 st. | 21 Drukking |
| 8 Gegroefde drukking – 3 st. | 22 Gegroefde kraagring |
| 9 3e tandwiel secundaire as | 23 5e tandwiel primaire as |
| 10 5e tandwiel secundaire as | 24 3e tandwiel primaire as |
| 11 Oliekeerring | 25 4e tandwiel primaire as |
| 12 Kettingtandwiel eindaandrijving | 26 Aslager |
| 13 Secundaire versnellingsbakas | 27 Primaire versnellingsbakas |
| 14 Ring | |



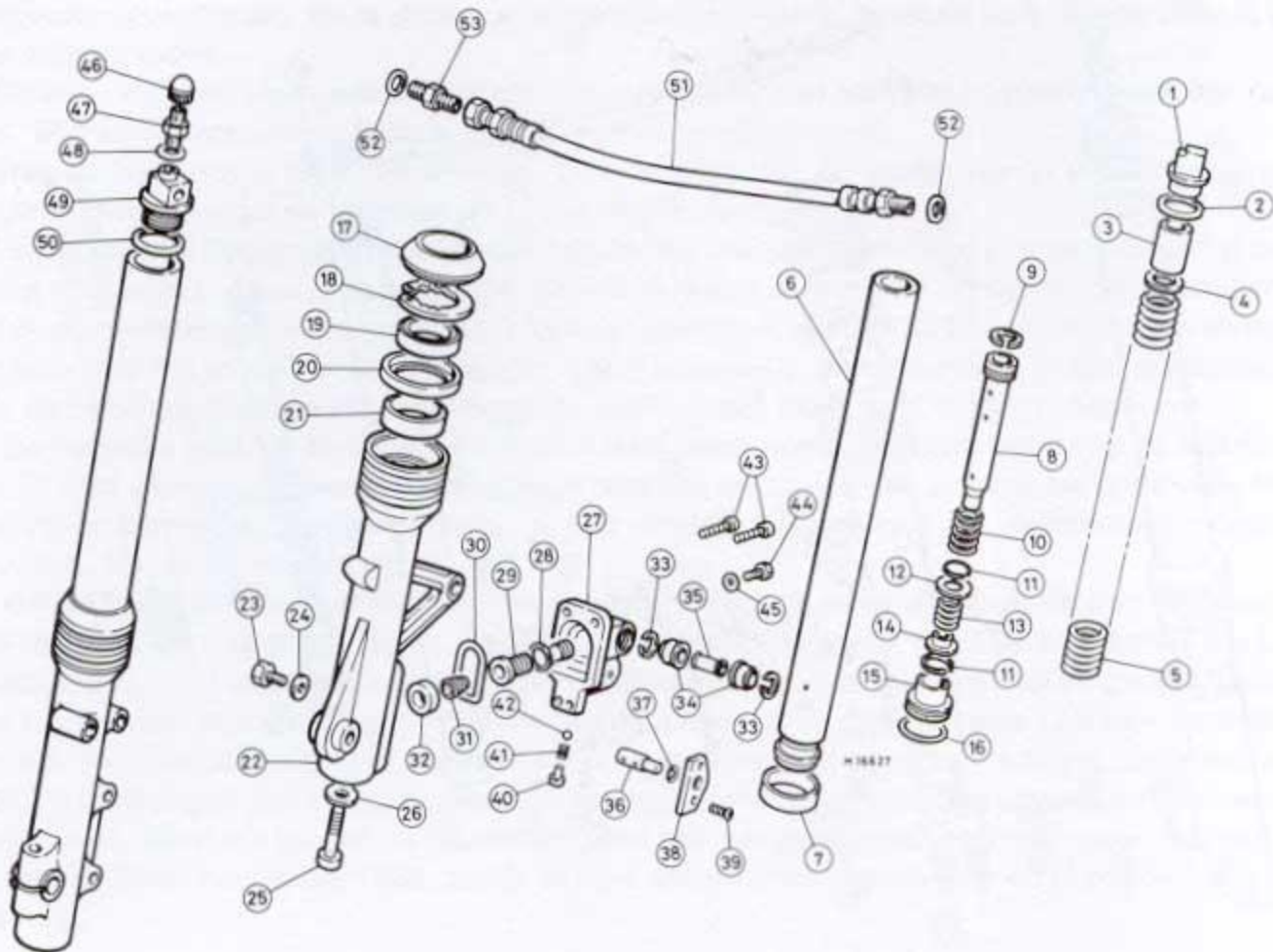
VOORVORKEN - CB750 K, F, C, 900F (VS) EN CB900 F-B, F2-B

- | | |
|----------------------|--------------------|
| 1 Plug | 18 Afdichtring |
| 2 O-ring | 19 Inbusbout |
| 3 Veer | 20 Afdichtring |
| 4 Binnenpoot | 21 Tapeind - 2st * |
| 5 Onderste lagerbus | 22 Steekasklem* |
| 6 Demperstangzitting | 23 Ring - 2st * |
| 7 Demperstang | 24 Veerring - 2st* |
| 8 Zuigerveer | 25 Moer - 2st* |
| 9 Terugslagveer | 26 Onderpoot ** |
| 10 Stofafdichting | 27 Klembout ** |
| 11 Borgveer | 28 Moer ** |
| 12 Steunplaat | 29 Stofdop |
| 13 Oliekeerring | 30 Luchtventiel |
| 14 Steunring | 31 O-ring |
| 15 Bovenste bus | 32 Lucht slang *** |
| 16 Onderpoot ** | 33 O-ring - 2st |
| 17 Aftapplug | 34 Verbinding *** |

* Alle modellen behalve CB750 C

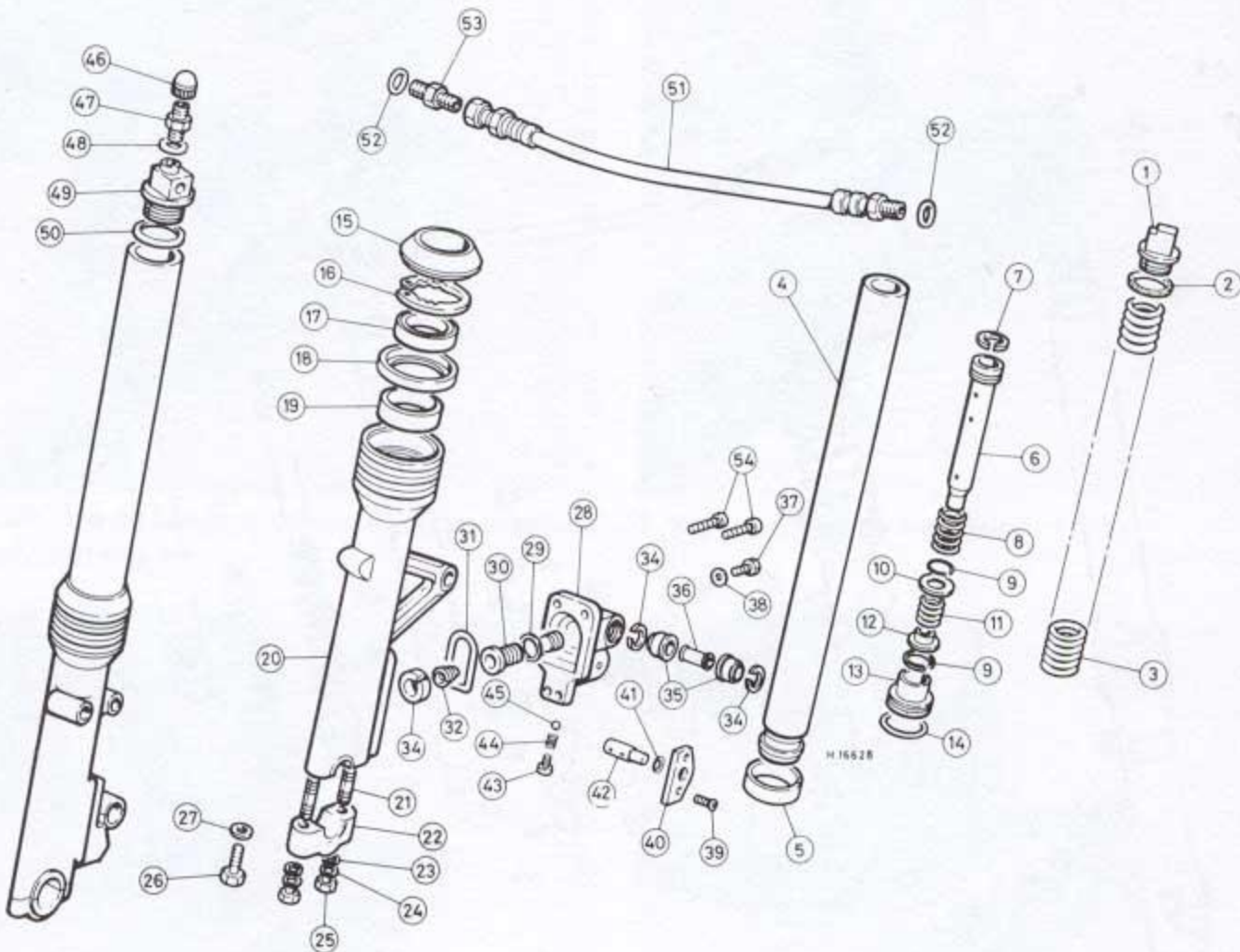
** CB750 C alleen

***In omgekeerde volgorde bij Europese modellen



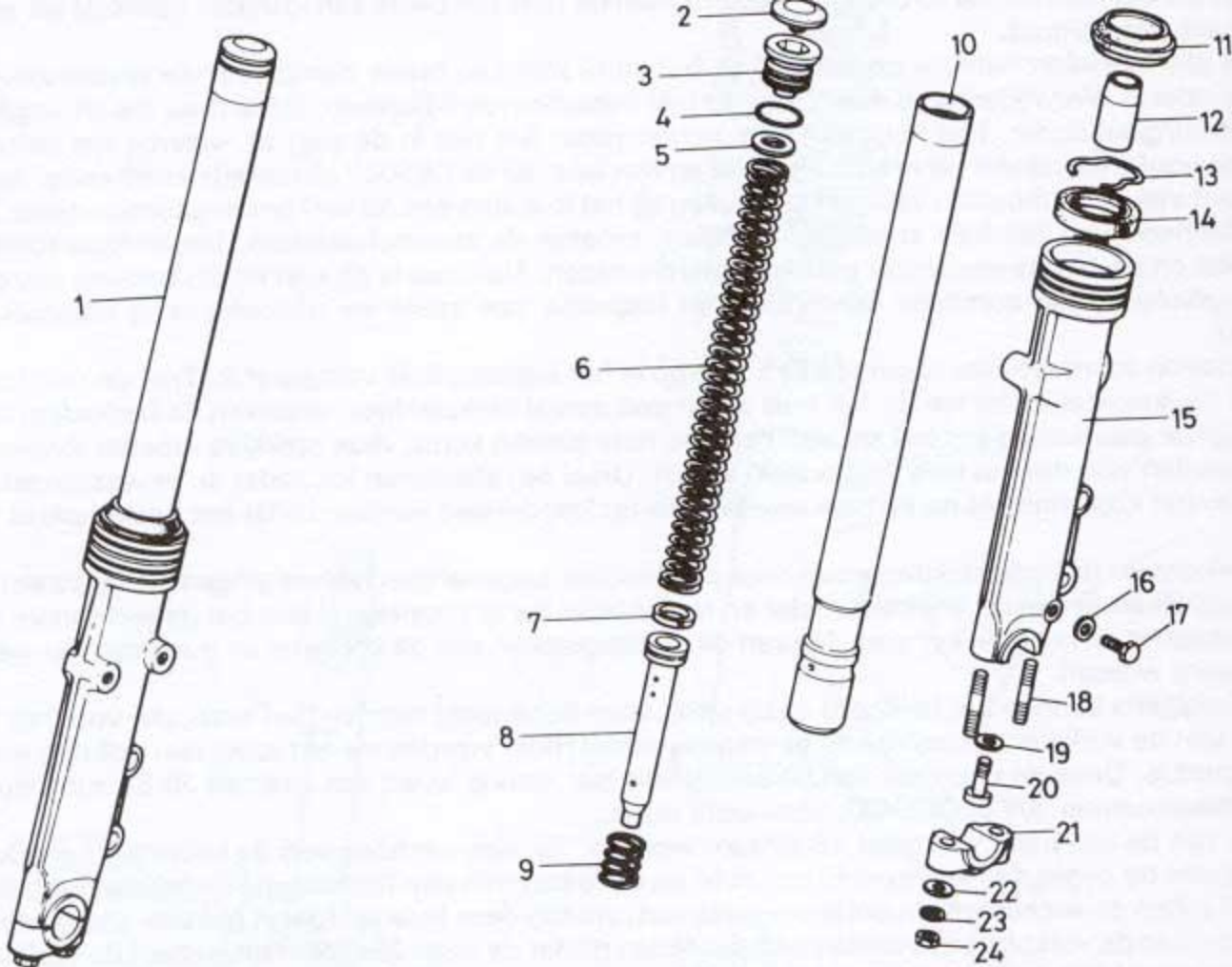
VOORVORK - CB750 SC (VS)

- | | | |
|------------------------|-------------------|----------------------|
| 1 Plug | 19 Oliekeerring | 37 O-ring |
| 2 O-ring | 20 Steunring | 38 Bevestigingsplaat |
| 3 Vulring | 21 Lagerbus | 39 Schroeven - 2st |
| 4 Veerschotel | 22 Onderpoot | 40 Blokkeerbout |
| 5 Veer | 23 Aftapplug | 41 Veer |
| 6 Binnenpoot | 24 Afdichtring | 42 Kogel |
| 7 Lagerbus | 25 Inbusbout | 43 Inbusbout - 4st |
| 8 Zuigerstang | 26 Afdichtring | 44 Aftapbout |
| 9 Zuigerveer | 27 Antiduihuis | 45 Afdichtring |
| 10 Terugslagveer | 28 Afdichtring | 46 Stofdop |
| 11 Borgveer - 2st | 29 Plunjer | 47 Ventiel |
| 12 Ring | 30 O-ring | 48 O-ring |
| 13 Veer | 31 Veer | 49 Bovenste plug |
| 14 Kraagbus | 32 Afdichtring | 50 O-ring |
| 15 Zitting demperstang | 33 Veerring - 2st | 51 Luchtslang |
| 16 O-ring | 34 Sok - 2st | 52 O-ring - 2st |
| 17 Stofafdichting | 35 Bus | 53 Aansluiting |
| 18 Borgveer | 36 Versteller | |



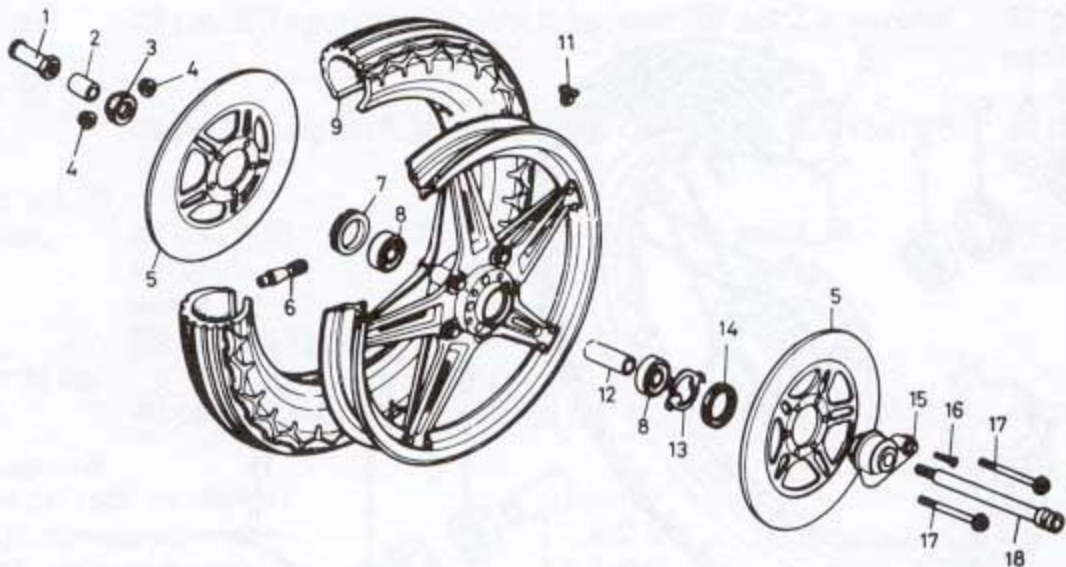
VOORVORK - CB900 F-C, F2-C, F-D EN F2-D

- | | | |
|-----------------------|-------------------|----------------------|
| 1 Plug | 19 Lagerbus | 37 Aftapplug |
| 2 O-ring | 20 Onderpoot | 38 Afdichtring |
| 3 Veer | 21 Tapeind - 2st | 39 Schroef - 2st |
| 4 Binnenpoot | 22 Klem steekas | 40 Bevestigingsplaat |
| 5 Lagerbus | 23 Ring - 2st | 41 O-ring |
| 6 Demperstang | 24 Veerring - 2st | 42 Versteller |
| 7 Zuigerveer | 25 Moer - 2st | 43 Blokkeerbout |
| 8 Terugslagveer | 26 Inbusbout | 44 Veer |
| 9 Borgveer - 2st | 27 Afdichtring | 45 Kogel |
| 10 Ring | 28 Antiduihuis | 46 Stofdop |
| 11 Veer | 29 Afdichtring | 47 Ventiel |
| 12 Kraagbus | 30 Plunjer | 48 O-ring |
| 13 Demperstangzitting | 31 O-ring | 49 Plug |
| 14 O-ring | 32 Veer | 50 O-ring |
| 15 Stofafdichting | 33 Afdichting | 51 Lucht slang |
| 16 Borgveer | 34 Borgveer - 2st | 52 O-ring - 2st |
| 17 Oliekeerring | 35 Sok - 2st | 53 Aansluiting |
| 18 Steuning | 36 Bus | 54 Bouten |



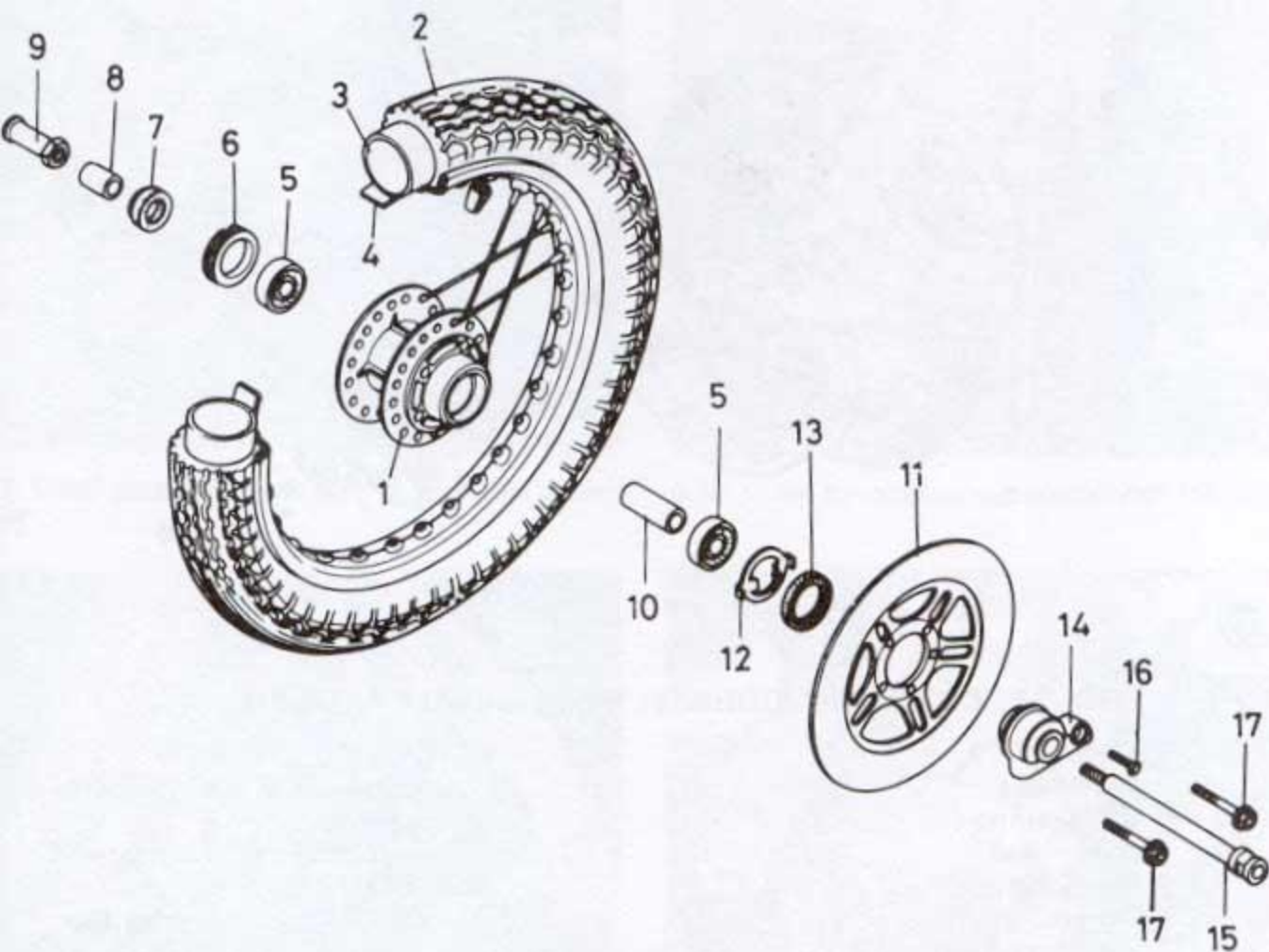
VOORVORK – CB750K (OVEREENKOMSTIG BIJ DE ANDERE MODELLEN)

- | | |
|--------------------------------|--------------------------------|
| 1 Rechter vorkpoot | 13 C-ring oliekeerring – 2 st. |
| 2 Vorkdopplug – 2 st. | 14 Oliekeerring – 2 st. |
| 3 Vorkdop – 2 st. | 15 Linker vorkpoot |
| 4 O-ring – 2 st. | 16 Afdichtring – 2 st. |
| 5 Ring – 2 st. | 17 Aftapplug – 2 st. |
| 6 Veer – 2 st. | 18 Tapeind – 4 st. |
| 7 Demperstangring – 2 st. | 19 Ring – 2 st. |
| 8 Demperstang – 2 st. | 20 Bout – 2 st. |
| 9 Terugslagveer – 2 st. | 21 Asklamp – 2 st. |
| 10 Vorkbuis – 2 st. | 22 Ring – 4 st. |
| 11 Stofafrschuifrubber – 2 st. | 23 Veerring – 4 st. |
| 12 Demperstangzitting – 2 st. | 24 Moer – 4 st. |



COMSTAR-VOORWIEL MET DUBBELE REMSCHIJVEN

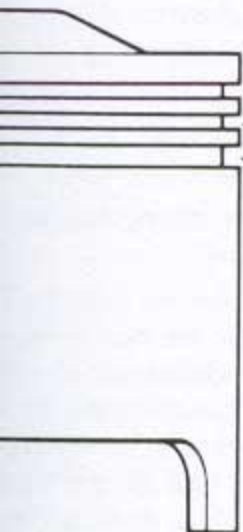
- | | |
|---------------------|--------------------------------|
| 1 Moer | 10 Wiel |
| 2 Tussenbus | 11 Balansgewicht naar behoefte |
| 3 Stofkeerring | 12 Tussenbus |
| 4 Moer – 5 st. | 13 Aandrijfring snelheidsmeter |
| 5 Remschijf – 2 st. | 14 Stofkeerring |
| 6 Ventiel | 15 Tandwielkast snelheidsmeter |
| 7 Lagerborgringmoer | 16 Schroef |
| 8 Lager – 2 st. | 17 Bout – 5 st. |
| 9 Band | 18 Wielas |



GESPAAKT VOORWIEL MET ENKELE REMSCHIJF

- | | |
|----------------------|--------------------------------|
| 1 Naaf | 10 Tussenbus |
| 2 Band | 11 Remschijf |
| 3 Binnenband | 12 Aandrijfring snelheidsmeter |
| 4 Velglint | 13 Stofkeerring |
| 5 Kogellager – 2 st. | 14 Tandwielkast snelheidsmeter |
| 6 Lagerborgringmoer | 15 Wielas |
| 7 Stofkeerring | 16 Schroef |
| 8 Tussenbus | 17 Bout – 5 st. |
| 9 Moer | |

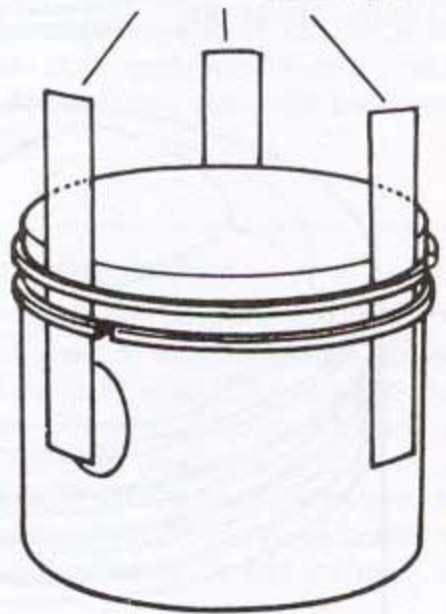




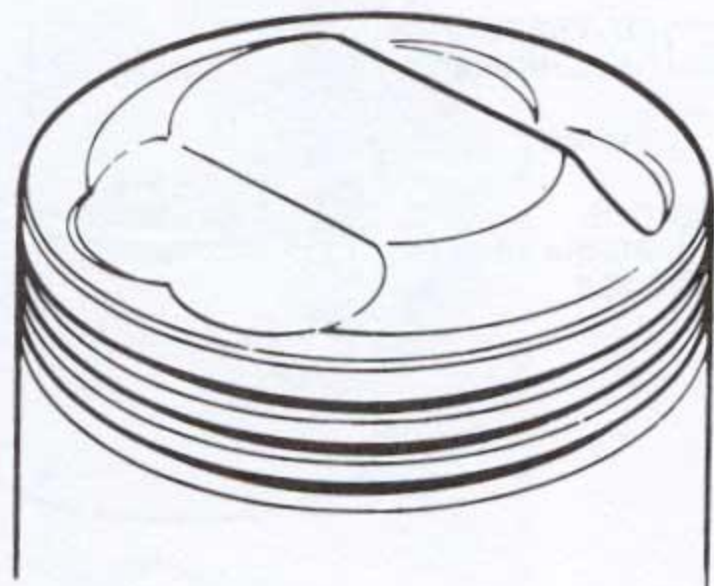
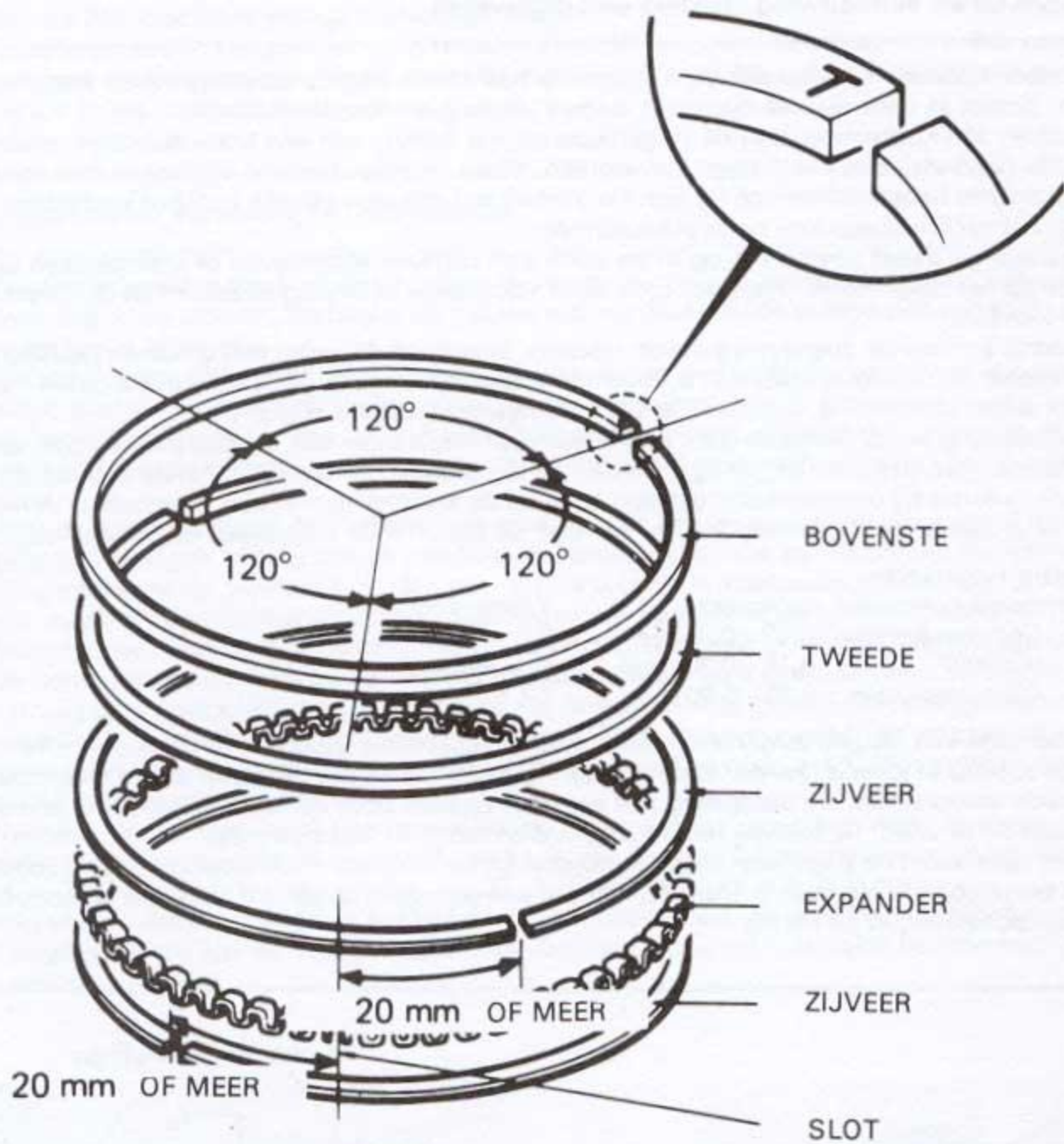
-  BOVENSTE (VERCHROOMD)
-  TWEEDE
-  OLIE-SCHRAAPVEER

ZUIGERVEERPROFIELEN

Dunne metalen strips



DEMONTEREN EN MONTEREN
ZUIGERVEREN



POSITIES ZUIGERVEERSLOTEN